

**Catalogo de Productos 2020**

---

**PYDESA**

**POSTES Y DISTRIBUCIONES ELÉCTRICAS**

---

**PYDESA**  
POSTES Y DISTRIBUCIONES ELÉCTRICAS

# BAJA TENSIÓN

# REGISTRO PARA BAJA TENSIÓN EN BANQUETA TIPO 1



## Norma

CFE-RBTB-1

## Medidas

0.50 x 0.80 x 0.65 MTS PESO 300 KG

## Descripción

REGISTRO DE CONCRETO PARA BAJA TENSIÓN EN BANQUETA TIPO 1. NORMA CFE CON TAPA Y MARCO GALVANIZADO

## Uso:

ALOJAR CABLES Y CONEXIONES DE BAJA TENSIÓN EN REDES DE DISTRIBUCIÓN SUBTERRÁNEA Y HASTA 15 CABLES MONOPOLARES PARA ACOMETIDAS

**PYDESA**  
POSTES Y DISTRIBUCIONES ELÉCTRICAS

**LAPEM**  
Laboratorio de Pruebas de Equipos y Materiales  
CFE



# REGISTRO PARA BAJA TENSIÓN EN ARROYO TIPO 1



## Norma

CFE-RBTA-1

## Medidas

0.50 x 0.80 x 0.65 MTS PESO 320 KG

## Descripción

REGISTRO DE CONCRETO PARA BAJA TENSIÓN EN ARROYO TIPO 1. NORMA CFE CON MARCO Y TAPA GALVANIZADO. TAPA REFORZADA PARA TRÁNSITO PESADO

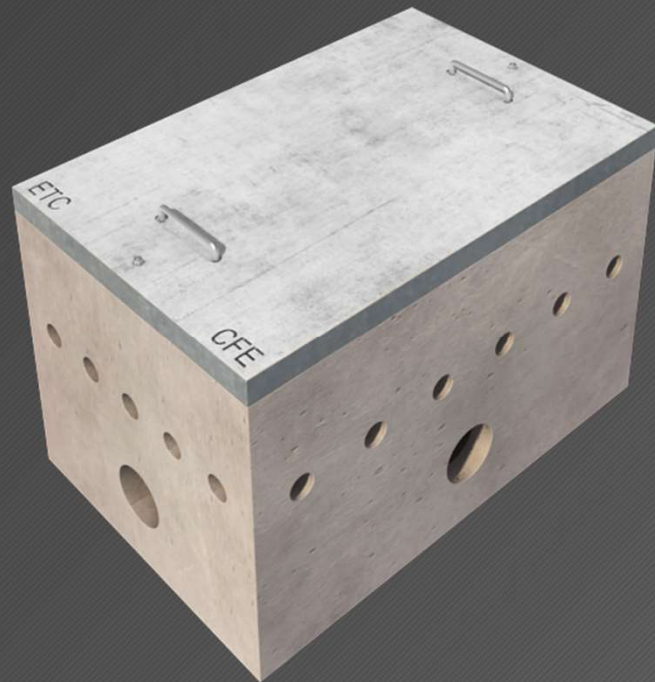
## Uso:

ALOJAR CABLES Y CONEXIONES DE BAJA TENSIÓN EN REDES DE DISTRIBUCIÓN SUBTERRÁNEA Y HASTA 15 CABLES MONOPOLARES PARA ACOMETIDAS

**PYDESA**  
POSTES Y DISTRIBUCIONES ELÉCTRICAS

**LAPEM**  
Laboratorio de Pruebas de Equipos y Materiales  
CFE

# REGISTRO PARA BAJA TENSIÓN EN BANQUETA TIPO 2



## Norma

CFE-RBTB-2

## Medidas

0.66 x 1.0 x 0.65 MTS PESO 410 KG

## Descripción

REGISTRO DE CONCRETO PARA BAJA TENSIÓN EN BANQUETA TIPO 2. NORMA CFE CON MARCO Y TAPA GALVANIZADO.

## Uso:

ALOJAR CABLES Y CONEXIONES DE BAJA TENSIÓN EN REDES DE DISTRIBUCIÓN SUBTERRÁNEA Y HASTA 27 CABLES MONOPOLARES PARA ACOMETIDAS

**PYDESA**  
POSTES Y DISTRIBUCIONES ELÉCTRICAS

**LAPEM**  
Laboratorio de Pruebas de Equipos y Materiales  
CFE



# REGISTRO PARA BAJA TENSIÓN EN ARROYO TIPO 2



## Norma

CFE-RBTA-2

## Medidas

0.66 x 1.0 x 0.65 MTS Peso 3460 KG

## Descripción

REGISTRO DE CONCRETO PARA BAJA TENSIÓN EN ARROYO TIPO 2. NORMA C.F.E CON TAPA Y MARCO GALVANIZADO. TAPA REFORZADA PARA TRÁNSITO PESADO

## Uso:

ALOJAR CABLES Y CONEXIONES DE BAJA TENSIÓN EN REDES DE DISTRIBUCIÓN SUBTERRÁNEA Y HASTA 27 CABLES MONOPOLARES PARA ACOMETIDAS

**PYDESA**  
POSTES Y DISTRIBUCIONES ELÉCTRICAS

**LAPEM**  
Laboratorio de Pruebas de Equipos y Materiales  
CFE

# REGISTRO PARA BAJA TENSIÓN CRUCE DE CALLE TIPO 1



## Norma

CFE-RBTBCC-1

## Medidas

0.50 x 0.80 x 0.90 MTS PESO 360 KG

## Descripción

REGISTRO DE CONCRETO PARA BAJA TENSIÓN CRUCE DE CALLE TIPO 1 CON MARCO Y TAPA GALVANIZADO NORMA CFE.

## Uso:

ALOJAR CABLES Y CONEXIONES DE BAJA TENSIÓN EN REDES DE DISTRIBUCIÓN SUBTERRÁNEA Y HASTA 15 CABLES MONOPOLARES PARA ACOMETIDAS

**PYDESA**  
POSTES Y DISTRIBUCIONES ELÉCTRICAS

**LAPEM**  
Laboratorio de Pruebas de Equipos y Materiales  
CFE



# REGISTRO PARA BAJA TENSIÓN CRUCE DE CALLE TIPO 2



## Norma

CFE-RBTCC-2

## Medidas

0.66 x 1.0 x 0.90 PESO 510Kg

## Descripción

REGISTRO DE CONCRETO PARA BAJA TENSIÓN CRUCE DE CALLE TIPO 2. CON MARCO Y TAPA GALVANIZADO. NORMA CFE.

## Uso:

ALOJAR CABLES Y CONEXIONES DE BAJA TENSIÓN EN REDES DE DISTRIBUCIÓN SUBTERRÁNEA Y HASTA 27 CABLES MONOPOLARES PARA ACOMETIDAS

**PYDESA**  
POSTES Y DISTRIBUCIONES ELÉCTRICAS

**LAPEM**  
Laboratorio de Pruebas de Equipos y Materiales  
CFE



**PYDESA**  
POSTES Y DISTRIBUCIONES ELÉCTRICAS

# MEDIA TENSIÓN

# REGISTRO PARA MEDIA TENSIÓN EN BANQUETA TIPO -3



## Norma

CFE-RMTB-3 ESPECIFICACIÓN 2009

## Medidas

1.16 x 1.16 x 0.90 MTS PESO 1,250 KG.

## Descripción

REGISTRO DE CONCRETO PARA MEDIA TENSIÓN EN BANQUETA TIPO 3. INCLUYE TAPA POLIMÉRICA o TAPA DE FIERRO FUNDIDO CON DOS TORNILLOS DE SEGURIDAD.

## Uso:

COMO REGISTRO HASTA 3 DUCTOS EN 600 AMP  
COMO REGISTRO HASTA 6 DUCTOS EN 200 AMP

**PYDESA**  
POSTES Y DISTRIBUCIONES ELÉCTRICAS

**LAPEM**  
Laboratorio de Pruebas de Equipos y Materiales  
CFE



# REGISTRO PARA DE MEDIA TENSIÓN EN ARROYO TIPO -3



## Norma

CFE-RMTA-3 ESPECIFICACIÓN 2009

## Medidas

1.16 x 1.16 x 0.90 MTS PESO 1,350 KG

## Descripción

REGISTRO DE CONCRETO PARA MEDIA TENSIÓN TIPO 3 EN ARROYO INCLUYE TAPA POLIMÉRICA O TAPA DE FIERRO FUNDIDO CON DOS TORNILLOS DE SEGURIDAD REFORZADA PARA TRÁNSITO PESADO.

## Uso:

COMO REGISTRO HASTA 3 DUCTOS EN 600 AMP  
COMO REGISTRO HASTA 6 DUCTOS EN 200 AMP

**PYDESA**  
POSTES Y DISTRIBUCIONES ELÉCTRICAS

**LAPEM**  
Laboratorio de Pruebas de Equipos y Materiales  
CFE

# REGISTRO PARA MEDIA TENSIÓN EN BANQUETA TIPO 4



## Norma

CFE-RMTB-4 ESPECIFICACIÓN 2009

## Medidas

1.50 x 1.50 x 0.90 MTS PESO 1,900 KG

## Descripción

REGISTRO DE CONCRETO PARA MEDIA TENSIÓN TIPO 4 EN BANQUETA, INCLUYE TAPA POLIMÉRICA O TAPA DE FIERRO FUNDIDO CON DOS TORNILLOS DE SEGURIDAD

## Uso:

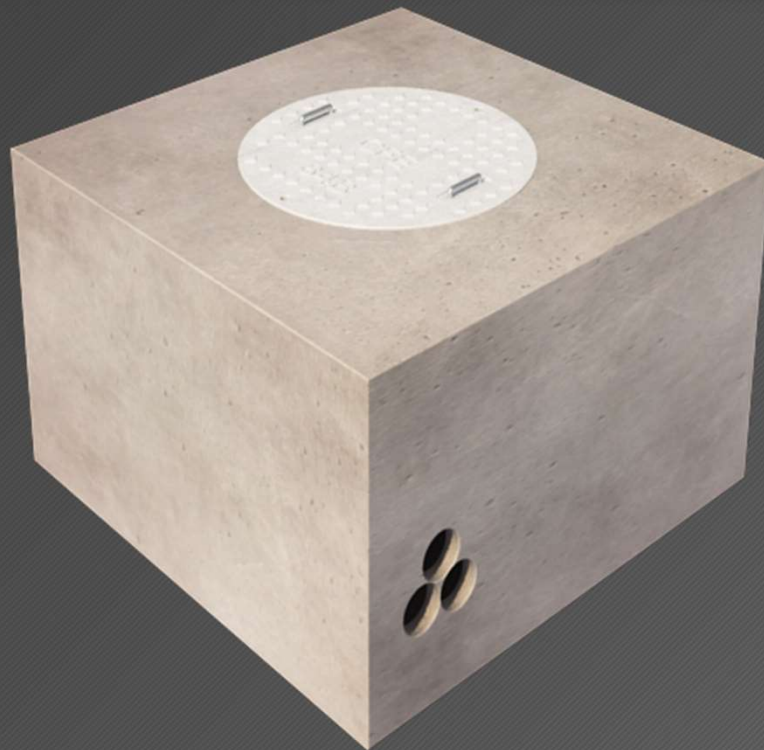
COMO REGISTRO HASTA 6 DUCTOS EN 600 AMP  
COMO REGISTRO HASTA 9 DUCTOS EN 200 AMP

**PYDESA**  
POSTES Y DISTRIBUCIONES ELÉCTRICAS

**LAPEM**  
Laboratorio de Pruebas de Equipos y Materiales  
CFE



# REGISTRO PARA MEDIA TENSIÓN EN ARROYO TIPO 4



## Norma

CFE-RMTA-4 ESPECIFICACIÓN 2009

## Medidas

1.50 x 1.50 x 0.90 MTS PESO 2,500 KG

## Descripción

REGISTRO DE CONCRETO PARA MEDIA TENSIÓN TIPO 4 EN ARROYO, INCLUYE TAPA POLÍMERICA O TAPA DE FIERRO FUNDIDO CON DOS TORNILLOS DE SEGURIDAD REFORZADA PARA TRÁNSITO PESADO.

## Uso:

COMO REGISTRO HASTA 6 DUCTOS EN 600 AMP  
COMO REGISTRO HASTA 9 DUCTOS EN 200 AMP

**PYDESA**  
POSTES Y DISTRIBUCIONES ELÉCTRICAS

**LAPEM**  
Laboratorio de Pruebas de Equipos y Materiales  
CFE

# REGISTRO PARA MEDIA TENSIÓN EN BANQUETA CON TAPA CUADRADA



## Norma

CFE-RMTB-4TC ESPECIFICACIÓN 2008

## Medidas

1.50 X 1.50 X 1.50 MTS PESO 3,000 Kg

## Descripción

REGISTRO DE CONCRETO PARA MEDIA TENSIÓN EN BANQUETA CON TAPA CUADRADA ABATIBLE

## Uso:

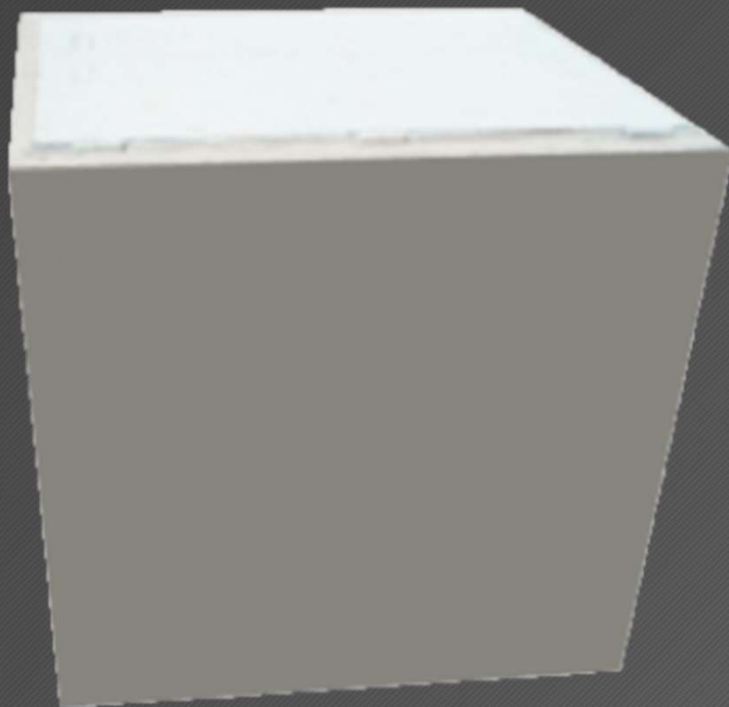
COMO REGISTRO HASTA 6 DUCTOS EN 600 AMP  
COMO REGISTRO HASTA 9 DUCTOS EN 200 AMP

**PYDESA**  
POSTES Y DISTRIBUCIONES ELÉCTRICAS

**LAPEM**  
Laboratorio de Pruebas de Equipos y Materiales  
CFE



# REGISTRO PARA MEDIA TENSIÓN EN BANQUETA CON TAPA CUADRADA POLIMÉRICA



## Norma

CFE-RMTB-4TC ESPECIFICACIÓN 2009

## Medidas

1.50 X 1.50 X 1.50 MTS PESO 3,000 Kg

## Descripción

REGISTRO DE CONCRETO PARA MEDIA TENSIÓN EN  
BANQUETA CON TAPA CUADRADA

## Uso:

COMO REGISTRO HASTA 6 DUCTOS EN 600 AMP  
COMO REGISTRO HASTA 9 DUCTOS EN 200 AMP

**PYDESA**  
POSTES Y DISTRIBUCIONES ELÉCTRICAS

**LAPEM**  
Laboratorio de Pruebas de Equipos y Materiales  
CFE

**PYDESA**  
POSTES Y DISTRIBUCIONES ELÉCTRICAS

# **BASES PARA TRANSFORMADOR**



# LOSAS MONOFÁSICAS



## Norma

CFE- BT1F

## Medidas

DIMENSIONES 1.50 X 1.10 MTS PESO 350 KG

## Descripción

LOSA DE CONCRETO MONOFÁSICA PARA TRANSFORMADOR

## Uso:

SOPORTAR TRANSFORMADOR DE DISTRIBUCIÓN TIPO PEDESTAL PARA REDES SUBTERRÁNEAS

**PYDESA**  
POSTES Y DISTRIBUCIONES ELÉCTRICAS

**LAPEM**  
Laboratorio de Pruebas de Equipos y Materiales  
CFE

# BASE PARA TRANSFORMADOR MONOFÁSICO CON REGISTRO REDUCIDO



## Norma

CFE-BTMRR-5 ESPECIFICACIÓN 2008

## Medidas

REGISTRO 0.60 x 0.95 x 0.95 MTS

BASE 1.50 X 1.10 x 0.15 MTS PESO 1,000 KG

## Descripción

BASE DE CONCRETO PARA TRANSFORMADOR MONOFÁSICO CON REGISTRO REDUCIDO PARA TRANSFORMADORES HASTA 100 KVA

## Uso:

SOPORTAR TRANSFORMADOR DE DISTRIBUCIÓN TIPO PEDESTAL PARA REDES SUBTERRÁNEAS Y COMO REGISTRO PARA CABLES DE MEDIA Y BAJA

**PYDESA**  
POSTES Y DISTRIBUCIONES ELÉCTRICAS

**LAPEM**  
Laboratorio de Pruebas de Equipos y Materiales  
CFE



# BASE PARA TRANSFORMADOR TRIFÁSICO CON REGISTRO REDUCIDO



## Norma

CFE-BTMRR-6 ESPECIFICACIÓN 2008

## Medidas

REGISTRO 0.63 x 0.95 x 1.36 MTS

BASE 1.55 X 1.45 x 0.15 MTS PESO 1,700 KG

## Descripción

BASE DE CONCRETO PARA TRANSFORMADOR TRIFÁSICO CON REGISTRO REDUCIDO PARA TRANSFORMADORES HASTA 300 KVA

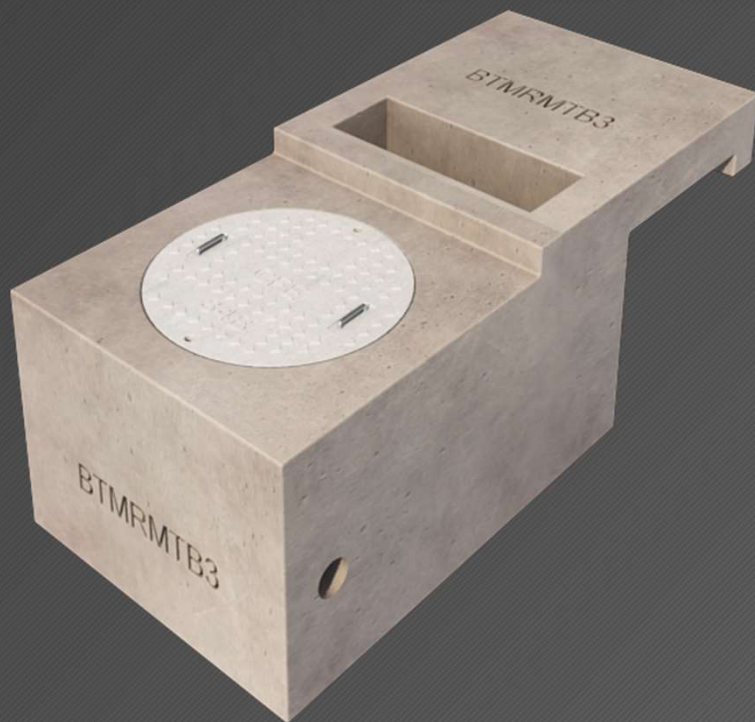
## Uso:

SOPORTAR TRANSFORMADOR DE DISTRIBUCIÓN TIPO PEDESTAL PARA REDES SUBTERRÁNEAS Y COMO REGISTRO PARA CABLES DE MEDIA Y BAJA TENSIÓN

**PYDESA**  
POSTES Y DISTRIBUCIONES ELÉCTRICAS

**LAPEM**  
Laboratorio de Pruebas de Equipos y Materiales  
CFE

# BASE PARA TRANSFORMADOR MONOFÁSICO CON REGISTRO TIPO 3



## Norma

CFE-BTMRMBT-3 ESPECIFICACIÓN 2008

## Medidas

REGISTRO 1.60 X 1.16 X 0.90 MTS

BASE 1.40 X 1.16 MTS PESO 2,000 KG

## Descripción

BASE DE CONCRETO MONOFÁSICA CON REGISTRO DE MEDIA TENSIÓN TIPO 3 EN BANQUETA PARA TRANSFORMADOR DE 25 A 100 KVA INCLUYE TAPA POLIMÉRICA O DE FIERRO FUNDIDO CON DOS TORNILLOS DE SEGURIDAD

## Uso:

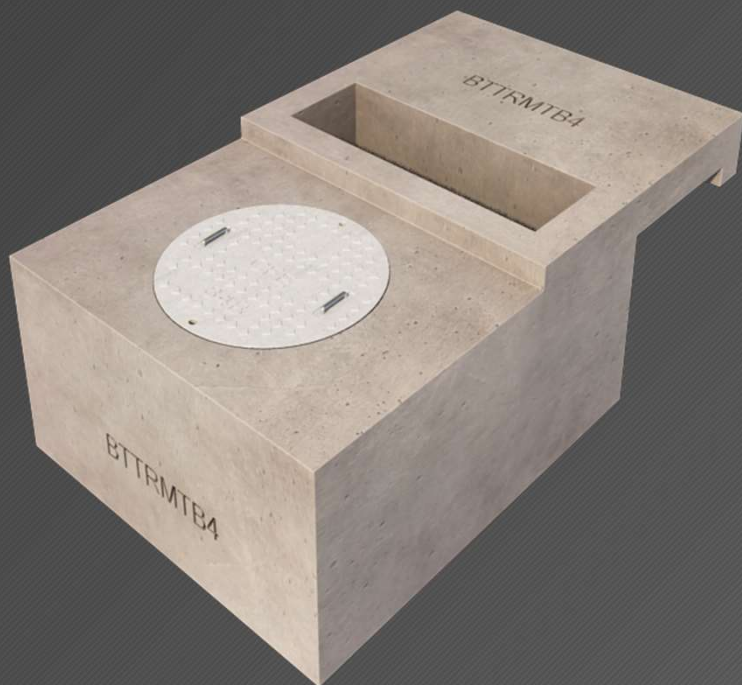
SOPORTAR TRANSFORMADOR DE DISTRIBUCIÓN TIPO PEDESTAL PARA REDES SUBTERRÁNEAS Y COMO REGISTRO PARA CABLES DE MEDIA Y BAJA TENSIÓN

**PYDESA**  
POSTES Y DISTRIBUCIONES ELÉCTRICAS

**LAPEM**  
Laboratorio de Pruebas de Equipos y Materiales  
CFE



# BASE PARA TRANSFORMADOR TRIFÁSICO CON REGISTRO TIPO 4



## Norma

CFE-BTTRMTB-4 ESPECIFICACIÓN 2008

## Medidas

REGISTRO 1.80 X 1.55 X 0.90 MTS

BASE 1.45 X 1.55 MTS PESO 2,700 KG

## Descripción

BASE DE CONCRETO TRIFÁSICA CON REGISTRO DE MEDIA TENSIÓN TIPO 3 EN BANQUETA PARA TRANSFORMADOR DE 75 A 300 KVA INCLUYE TAPA POLIMÉRICA O FIERRO FUNDIDO CON DOS TORNILLOS DE SEGURIDAD

## Uso:

SOPORTAR TRANSFORMADOR DE DISTRIBUCIÓN TIPO PEDESTAL PARA REDES SUBTERRÁNEAS Y COMO REGISTRO PARA CABLES DE MEDIA Y BAJA TENSIÓN

**PYDESA**  
POSTES Y DISTRIBUCIONES ELÉCTRICAS

**LAPEM**  
Laboratorio de Pruebas de Equipos y Materiales  
CFE

**PYDESA**  
POSTES Y DISTRIBUCIONES ELÉCTRICAS

# BÓVEDAS



# BÓVEDA SUMERGIBLE REDONDA



## Norma

CFE-BTMS13BR ESPECIFICACIÓN 2008

## Medidas

1.46 MTS DIÁMETRO X 1.80 MTS DE ALTURA  
PESO 2,500 KG

## Descripción

BÓVEDA DE CONCRETO SUMERGIBLE MONOFÁSICA  
PARA TRANSFORMADORES HASTA 100 KVA

## Uso:

ALOJAR EQUIPO DE TRANSFORMACIÓN TIPO  
SUMERGIBLE PARA REDES DE DISTRIBUCIÓN  
SUBTERRÁNEA, EN 13 Y 23 Kv.

**PYDESA**  
POSTES Y DISTRIBUCIONES ELÉCTRICAS

**LAPEM**  
Laboratorio de Pruebas de Equipos y Materiales  
CFE

# BÓVEDA SUMERGIBLE CUADRADA



## Norma

CFE-BTSM13BC ESPECIFICACIÓN 2008

## Medidas

1.16 X 1.56 X 2.00 MTS DE ALTURA PESO 3,100 KG

## Descripción

BÓVEDA DE CONCRETO CUADRADA SUMERGIBLE MONOFÁSICA PARA TRANSFORMADORES HASTA 100 KVA

## Uso:

ALOJAR EQUIPO DE TRANSFORMACIÓN TIPO SUMERGIBLE PARA REDES DE DISTRIBUCIÓN SUBTERRÁNEA, EN 13 Y 23 Kv. EN BANQUETAS ANGOSTAS

**PYDESA**  
POSTES Y DISTRIBUCIONES ELÉCTRICAS

**LAPEM**  
Laboratorio de Pruebas de Equipos y Materiales  
CFE



# BÓVEDA SUMERGIBLE BTTH225B



## Norma

CFE-BTTH225B ESPECIFICACIÓN 2008

## Medidas

2.40 X 1.80 X 2.20 MTS DE ALTURA

PESO 8,500 KG

## Descripción

BÓVEDA DE CONCRETO CUADRADA SUMERGIBLE TRIFÁSICA PARA TRANSFORMADORES HASTA 225 KVA

## Uso:

ALOJAR EQUIPO DE TRANSFORMACIÓN TIPO SUMERGIBLE DE REDES DE DISTRIBUCIÓN SUBTERRANEAS

**PYDESA**  
POSTES Y DISTRIBUCIONES ELÉCTRICAS

**LAPEM**  
Laboratorio de Pruebas de Equipos y Materiales  
CFE

# BÓVEDA SUMERGIBLE BT300B



## Norma

CFE-BT300B ESPECIFICACIÓN 2008

## Medidas

3.10 X 2.10 X 2.30 MTS DE ALTURA PESO 11,000 KG

## Descripción

BÓVEDA DE CONCRETO CUADRADA SUMERGIBLE TRIFÁSICA PARA TRANSFORMADORES HASTA 300 KVA

## Uso:

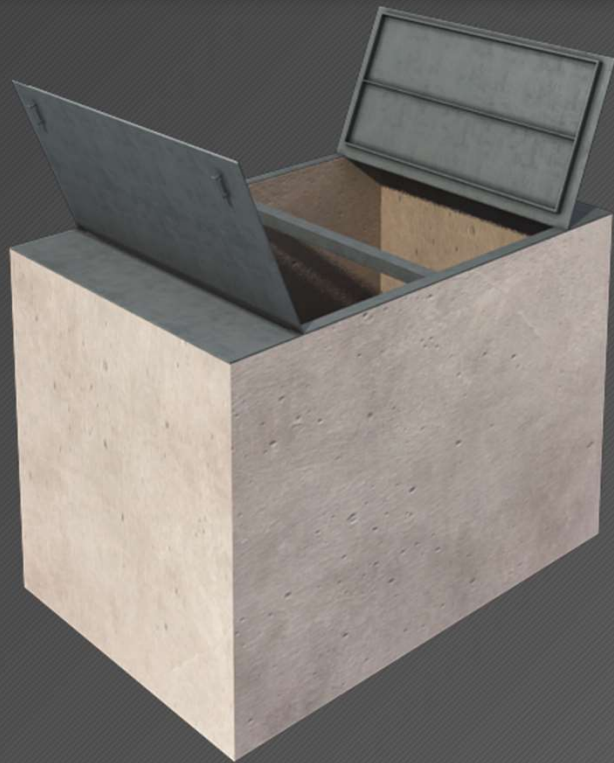
ALOJAR EQUIPO DE TRANSFORMACIÓN TIPO SUMERGIBLE DE REDES DE DISTRIBUCIÓN SUBTERRANEAS

**PYDESA**  
POSTES Y DISTRIBUCIONES ELÉCTRICAS

**LAPEM**  
Laboratorio de Pruebas de Equipos y Materiales  
CFE



# BÓVEDA SUMERGIBLE BT500B



## Norma

CFE-BT500B CUADRADA HASTA 500 KVA  
ESPECIFICACIÓN 2008

## Medidas

3.50 X 2.30 X 2.50 MTS DE ALTURA  
PESO 16,000 Kg

## Descripción

BÓVEDA DE CONCRETO CUADRADA SUMERGIBLE  
TRIFÁSICA PARA TRANSFORMADORES HASTA 500 KVA

## Uso:

ALOJAR EQUIPO DE TRANSFORMACIÓN TIPO  
SUMERGIBLE DE REDES DE DISTRIBUCIÓN  
SUBTERRANEAS

**PYDESA**  
POSTES Y DISTRIBUCIONES ELÉCTRICAS

**LAPEM**  
Laboratorio de Pruebas de Equipos y Materiales  
CFE

**PYDESA**  
POSTES Y DISTRIBUCIONES ELÉCTRICAS

# POZOS DE VISITA



# POZO DE VISITA PVMTB-P



## Norma

CFE-PVMTBP

## Medidas

1.70 X 3.00 X 1.50 MTS PESO 6,000 KG

## Descripción

POZO DE VISITA DE CONCRETO PARA MEDIA TENSIÓN EN BANQUETA TIPO "P" INCLUYE TAPA POLIMÉRICA CON DOS TORNILLOS DE SEGURIDAD

## Uso:

ALOJAR CABLES DE ENERGÍA EN REDES DE DISTRIBUCIÓN SUBTERRÁNEA, Y ESTOS VAN DE PASO, SALIENDO EN UNA DIRECCIÓN

**PYDESA**  
POSTES Y DISTRIBUCIONES ELÉCTRICAS

**LAPEM**  
Laboratorio de Pruebas de Equipos y Materiales  
CFE

# POZO DE VISITA PVMTA-P



## Norma

CFE-PVMTAP

## Medidas

1.70 X 3.00 X 1.50 MTS PESO 6,000 KG

## Descripción

POZO DE VISITA DE CONCRETO PARA MEDIA TENSIÓN EN ARROYO TIPO "P" INCLUYE TAPA POLIMÉRICA CON DOS TORNILLOS DE SEGURIDAD REFORZADA PARA TRÁNSITO PESADO

## Uso:

ALOJAR CABLES DE ENERGÍA EN REDES DE DISTRIBUCIÓN SUBTERRÁNEA, Y ESTOS VAN DE PASO, SALIENDO EN UNA DIRECCIÓN

**PYDESA**  
POSTES Y DISTRIBUCIONES ELÉCTRICAS

**LAPEM**  
Laboratorio de Pruebas de Equipos y Materiales  
CFE



# POZO DE VISITA PVMTB-X



**PYDESA**  
POSTES Y DISTRIBUCIONES ELÉCTRICAS

## Norma

CFE-PVMTBX

## Medidas

2.60 X 2.60 X 1.50 MTS PESO 7,000 KG

## Descripción

POZO DE VISITA DE CONCRETO PARA MEDIA TENSIÓN EN BANQUETA TIPO "X" INCLUYE TAPA POLIMÉRICA CON DOS TORNILLOS DE SEGURIDAD

## Uso:

ALOJAR CABLES DE ENERGÍA EN REDES DE DISTRIBUCIÓN SUBTERRÁNEA, Y ESTOS VAN DE PASO, SALIENDO EN CUATRO DIRECCIONES

**LAPEM**  
Laboratorio de Pruebas de Equipos y Materiales  
CFE

# POZO DE VISITA PVMTA-X



## Norma

CFE-PVMTAX

## Medidas

2.60 X 2.60 X 1.50 MTS PESO 7,000 KG

## Descripción

POZO DE VISITA DE CONCRETO PARA MEDIA TENSIÓN EN ARROYO TIPO "X" INCLUYE TAPA POLIMÉRICA CON DOS TORNILLOS DE SEGURIDAD REFORZADA PARA TRÁNSITO PESADO

## Uso:

ALOJAR CABLES DE ENERGÍA EN REDES DE DISTRIBUCIÓN SUBTERRÁNEA, Y ESTOS VAN DE PASO, SALIENDO EN CUATRO DIRECCIONES

**PYDESA**  
POSTES Y DISTRIBUCIONES ELÉCTRICAS

**LAPEM**  
Laboratorio de Pruebas de Equipos y Materiales  
CFE



# POZO DE VISITA PVMTB-L



## Norma

CFE-PVMTBL

## Medidas

2.00 X 2.00 X 1.50 MTS PESO 4,500 KG

## Descripción

POZO DE VISITA DE CONCRETO PARA MEDIA TENSIÓN EN BANQUETA TIPO "L" INCLUYE TAPA POLIMÉRICA CON DOS TORNILLOS DE SEGURIDAD

## Uso:

ALOJAR CABLES DE ENERGÍA EN REDES DE DISTRIBUCIÓN SUBTERRÁNEA, Y ESTOS VAN DE PASO, SALIENDO EN DOS DIRECCIONES

**PYDESA**  
POSTES Y DISTRIBUCIONES ELÉCTRICAS

**LAPEM**  
Laboratorio de Pruebas de Equipos y Materiales  
CFE

# POZO DE VISITA PVMTA-L



## Norma

CFE-PVMTAL

## Medidas

2.00 X 2.00 X 1.50 MTS PESO 4,500 KG

## Descripción

POZO DE VISITA DE CONCRETO PARA MEDIA TENSIÓN EN ARROYO TIPO "L" INCLUYE TAPA POLIMÉRICA CON DOS TORNILLOS DE SEGURIDAD REFORZADA PARA TRÁNSITO PESADO

## Uso:

ALOJAR CABLES DE ENERGÍA EN REDES DE DISTRIBUCIÓN SUBTERRÁNEA, Y ESTOS VAN DE PASO, SALIENDO EN DOS DIRECCIONES

**PYDESA**  
POSTES Y DISTRIBUCIONES ELÉCTRICAS

**LAPEM**  
Laboratorio de Pruebas de Equipos y Materiales  
CFE



# POZO DE VISITA PVMTB-T



## Norma

CFE-PVMTBT

## Medidas

2.00 X 2.60 X 1.50 MTS PESO 5,500 KG

## Descripción

POZO DE VISITA DE CONCRETO PARA MEDIA TENSIÓN EN BANQUETA TIPO "T" INCLUYE TAPA POLIMÉRICA CON DOS TORNILLOS DE SEGURIDAD

## Uso:

ALOJAR CABLES DE ENERGÍA EN REDES DE DISTRIBUCIÓN SUBTERRÁNEA, Y ESTOS VAN DE PASO, SALIENDO EN DOS DIRECCIONES

**PYDESA**  
POSTES Y DISTRIBUCIONES ELÉCTRICAS

**LAPEM**  
Laboratorio de Pruebas de Equipos y Materiales  
CFE

# POZO DE VISITA PVMTA-T



## Norma

CFE-PVMTAT

## Medidas

2.00 X 2.60 X 1.50 MTS PESO 5,500 KG

## Descripción

POZO DE VISITA DE CONCRETO PARA MEDIA TENSIÓN EN ARROYO TIPO "T" INCLUYE TAPA POLIMÉRICA CON DOS TORNILLOS DE SEGURIDAD REFORZADA PARA TRÁNSITO PESADO

## Uso:

ALOJAR CABLES DE ENERGÍA EN REDES DE DISTRIBUCIÓN SUBTERRÁNEA, Y ESTOS VAN DE PASO, SALIENDO EN DOS DIRECCIONES

**PYDESA**  
POSTES Y DISTRIBUCIONES ELÉCTRICAS

**LAPEM**  
Laboratorio de Pruebas de Equipos y Materiales  
CFE



**PYDESA**  
POSTES Y DISTRIBUCIONES ELÉCTRICAS

# ALUMBRADO

# REGISTROS DE ALUMBRADO



## Modelo

REGISTRO DE ALUMBRADO

## Medidas

0.40 x 0.40 x 0.40 MTS PESO 70 KG

0.60 X 0.60 X 0.60 MTS PESO 170 KG

## Descripción

REGISTRO DE ALUMBRADO DE CONCRETO DE 40X40X40  
REGISTRO DE ALUMBRADO DE CONCRETO DE 60X60X60  
CON MARCO Y CONTRAMARCO DE ACERO GALVANIZADO

**PYDESA**  
POSTES Y DISTRIBUCIONES ELÉCTRICAS



# REGISTRO DE TELEFONÍA Y CABLE



## Modelo

REGISTRO DE TELEFONÍA Y CABLE

## Medidas

0.60 x 0.40 x 0.60 MTS PESO 100 KG

## Descripción

REGISTRO DE CONCRETO PARA TELEFONIA Y CABLE CON MARCO Y CONTRAMARCO DE ACERO GALVANIZADO

**PYDESA**  
POSTES Y DISTRIBUCIONES ELÉCTRICAS

# BASE PARA ARBOTANTE



## Modelo

BASE PARA ARBOTANTE 60 CM

## Medidas

BASE PARA ARBOTANTE 0.35 X 0.68 X 0.62 MTS  
PESO 408 KG

## Descripción

BASE DE CONCRETO TRAPEZOIDAL PARA ARBOTANTE DE HASTA 8 MTS. ANCLA DE 3/4", SEPARACIÓN ENTRE CENTROS DE 7 1/2". POLIDUCTO DE 1 1/2".

**PYDESA**  
POSTES Y DISTRIBUCIONES ELÉCTRICAS



# BASE PARA ARBOTANTE



## Modelo

BASE PARA ARBOTANTE PIRAMIDAL 90 CM

## Medidas

BASE PARA ARBOTANTE 0.40 X 0.70 X 0.90 MTS

PESO 675 KG

## Descripción

BASE DE CONCRETO PIRAMIDAL PARA ARBOTANTE DE 9 A 13 MTS. ANCLA DE 3/4" SEPARACIÓN ENTRE CENTROS DE 7 1/2" . POLIDUCTO DE 1 1/2"

**PYDESA**  
POSTES Y DISTRIBUCIONES ELÉCTRICAS

# BASE PARA ARBOTANTE



## Modelo

BASE PARA ARBOTANTE PIRAMIDAL 120 CM

## Medidas

BASE PARA ARBOTANTE 0.40 X 0.60 X 1.20 MTS  
PESO 1,000 KG

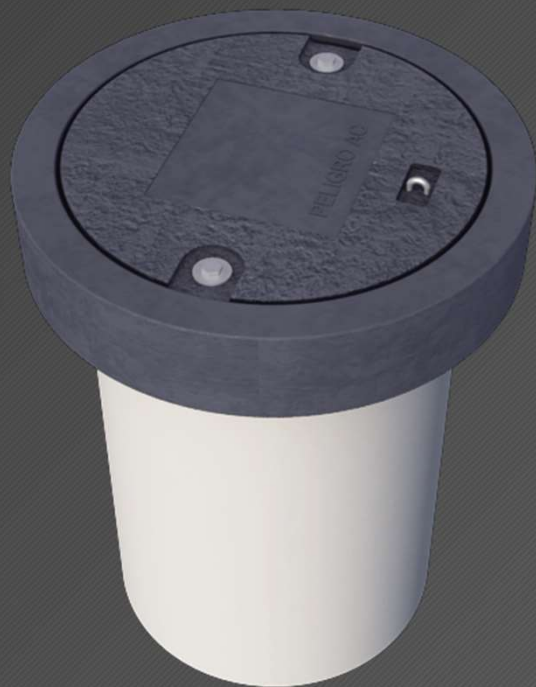
## Descripción

BASE DE CONCRETO PIRAMIDAL PARA ARBOTANTE DE 9 A 13 MTS. ANCLA DE 3/4" SEPARACIÓN ENTRE CENTROS DE 7 1/2" . POLIDUCTO DE 1 1/2"

**PYDESA**  
POSTES Y DISTRIBUCIONES ELÉCTRICAS



# REGISTRO DE ALUMBARDO POLIMÉRICO Y TUBO ALBAÑAL



## Modelo

TUBO DE ALBAÑAL

## Medidas

10" DIÁMETRO x 0.90 MTS ALTURA

10" DIÁMETRO X 0.50 MTS ALTURA

## Descripción

TUBO PVC DE ALTA RESISTENCIA CON TAPA Y ARO  
POLIMÉRICO CON DOS TORNILLOS DE SEGURIDAD

**PYDESA**  
POSTES Y DISTRIBUCIONES ELÉCTRICAS

**PYDESA**  
POSTES Y DISTRIBUCIONES ELÉCTRICAS

# MURETES DE MEDICIÓN



# MURETE SUBTERRÁNEO BT-112 SENCILLO



## Norma

CFE- EMBT-112 SENCILLO

## Medidas

1.74 x 0.41 x 0.315 MTS PESO 388 KG

## Descripción

MURETE REGISTRO SUBTERRÁNEO DE CONCRETO  
PARA UN SERVICIO CON TAPA REGISTRO EN FIBRA DE  
VIDRIO

**PYDESA**  
POSTES Y DISTRIBUCIONES ELÉCTRICAS

**LAPEM**  
Laboratorio de Pruebas de Equipos y Materiales  
CFE

# MURETE SUBTERRÁNEO BT-112 DOBLE



## Modelo

CFE- EMBT-112 DOBLE

## Medidas

10.74 x 0.41 x 0.315 mts PESO 388 Kg

## Descripción

MURETE REGISTRO SUBTERRÁNEO DE CONCRETO PARA DOS SERVICIOS CON TAPA REGISTRO EN FIBRA DE VIDRIO

**PYDESA**  
POSTES Y DISTRIBUCIONES ELÉCTRICAS

**LAPEM**  
Laboratorio de Pruebas de Equipos y Materiales  
CFE



# MURETE SUBTERRÁNEO BT-04 SENCILLO



## Modelo

CFE- EMBT-04 SENCILLO

## Medidas

0.15 X 0.30 X 2.20 MTS PESO 200 KG

## Descripción

MURETE ACOMETIDA SUBTERRÁNEA DE CONCRETO PARA UN SERVICIO CON CHALUPA PARA TIMBRE.

**PYDESA**  
POSTES Y DISTRIBUCIONES ELÉCTRICAS

**LAPEM**  
Laboratorio de Pruebas de Equipos y Materiales  
CFE

# MURETE SUBTERRÁNEO BT-04 DOBLE



## Modelo

CFE- EMBT-04 DOBLE

## Medidas

0.15 X 0.50 X 2.20 MTS PESO 287 KG

## Descripción

MURETE ACOMETIDA SUBTERRÁNEA DE CONCRETO PARA DOS SERVICIOS CON CHALUPAS PARA TIMBRE.

**PYDESA**  
POSTES Y DISTRIBUCIONES ELÉCTRICAS

**LAPEM**  
Laboratorio de Pruebas de Equipos y Materiales  
CFE



# MURETE ACOMETIDA AÉREO BT-02 SENCILLO



## Modelo

CFE- EMBT-02 SENCILLO

## Medidas

0.20 X 0.30 X 3.20 MTS PESO 360 KG

## Descripción

MURETE DE CONCRETO PARA ACOMETIDA AÉREA CON UN SERVICIO

**PYDESA**  
POSTES Y DISTRIBUCIONES ELÉCTRICAS

**LAPEM**  
Laboratorio de Pruebas de Equipos y Materiales  
CFE

# MURETE ACOMETIDA AÉREO BT-02 DOBLE



## Modelo

CFE- EMBT-02 DOBLE

## Medidas

0.20 X 0.50 X 3.20 MTS PESO 400 KG

## Descripción

MURETE DE CONCRETO PARA ACOMETIDA AÉREA CON DOS SERVICIOS

**PYDESA**  
POSTES Y DISTRIBUCIONES ELÉCTRICAS

**LAPEM**  
Laboratorio de Pruebas de Equipos y Materiales  
CFE



**PYDESA**  
POSTES Y DISTRIBUCIONES ELÉCTRICAS

# POSTES DE CONCRETO

# POSTES DE CONCRETO REFORZADO NORMAL Y COSTA



## Modelo

PCR 7-500, PCR 9-400, PCR 11-500, PCR 11-700, PCR 12-750, PCR 13-600

## Medidas

Según Modelo: 7 MTS 9 MTS 11 MTS 12 MTS  
13 MTS

## Descripción

POSTE DE CONCRETO REFORZADO PARA AMBIENTE  
NORMAL  
POSTE DE CONCRETO REFORZADO TIPO COSTA

**PYDESA**  
POSTES Y DISTRIBUCIONES ELÉCTRICAS

**LAPEM**  
Laboratorio de Pruebas de Equipos y Materiales  
CFE



**PYDESA**  
POSTES Y DISTRIBUCIONES ELÉCTRICAS

# ANCLAS DE CONCRETO

# ANCLAS DE CONCRETO



## Modelo

CFE-2 A400-10 C-1 / C-3

## Medidas

DIMENSIONES 40CM DE DIAMETRO X 20 CM DE ALTURA PESO 46 Kg

## Descripción

ANCLAS DE CONCRETO PARA RETENIDAS EN POSTES PARA LÍNEAS ELÉCTRICAS.

**PYDESA**  
POSTES Y DISTRIBUCIONES ELÉCTRICAS

**LAPEM**  
Laboratorio de Pruebas de Equipos y Materiales  
CFE



**PYDESA**  
POSTES Y DISTRIBUCIONES ELÉCTRICAS

# BROCALES

# BROCAL DE CONCRETO



## Modelo

BROCAL Y TAPA

## Medidas

BROCAL 0.94 CM DE DIAM X 0.20 MTS DE ALTURA  
TAPA 0.74 MTS DE DIAM X 0.12 MTS DE ALTURA  
PESO 280 KG

## Descripción

BROCAL Y TAPA DE CONCRETO PARA REGISTRO DE DRENAJE.

**PYDESA**  
POSTES Y DISTRIBUCIONES ELÉCTRICAS



**PYDESA**  
POSTES Y DISTRIBUCIONES ELÉCTRICAS

# REGISTROS TELEFÓNICOS

# REGISTRO TELEFÓNICO L1T



## Modelo

REGISTRO L1T TELMEX

## Medidas

0.63 X 0.73 X 0.68 MTS PESO 520 KG

## Descripción

REGISTRO TELEFÓNICO TIPO TELMEX L1T PARA UNA TAPA DE CONCRETO

**PYDESA**  
POSTES Y DISTRIBUCIONES ELÉCTRICAS



# REGISTRO TELEFÓNICO L2T



## Modelo

REGISTRO L2T TELMEX

## Medidas

0.63 X 1.33 X 0.68 MTS PESO 800 KG

## Descripción

REGISTRO TELEFÓNICO TIPO TELMEX L2T PARA DOS TAPAS DE CONCRETO

**PYDESA**  
POSTES Y DISTRIBUCIONES ELÉCTRICAS

# REGISTRO TELEFÓNICO L3T



## Modelo

REGISTRO L3T TELMEX

## Medidas

0.63 X 1.63 X 0.68 MTS PESO 1,050 KG

## Descripción

REGISTRO TELEFÓNICO TIPO TELMEX L3T PARA TRES TAPAS DE CONCRETO

**PYDESA**  
POSTES Y DISTRIBUCIONES ELÉCTRICAS