

Catálogo de productos



Sigtronic^{MR}





Sigma Solutions



PRODUCTOS ÚNICOS PARA USUARIOS ÚNICOS

En Sigma Solutions buscamos proveer a nuestros usuarios soluciones en aislamiento, conectividad en media y baja tensión, así como de iluminación LED, que cumplan con los más altos estándares de calidad.

Esto con la finalidad de entregarle a nuestros usuarios un producto con tecnología de punta, de fácil instalación y a un precio competitivo.

Somos una empresa 100% mexicana, la cual desarrolla y manufactura productos de manera local. Contamos con un equipo de profesionales que se encarga de dar todo el soporte necesario a nuestros usuarios para satisfacer todas y cada una de sus necesidades.

ÍNDICE



CAJA ANTIFRAUDE



TERMINAL CONTRÁCTIL EN FRÍO STC



AISLAMIENTO



CINTAS



CONECTADORES

SOLUCIONES PARA EL MERCADO ELÉCTRICO

CONECTIVIDAD

- 1 EDI (Sistema inteligente en defensa de la energía)
- 3 Zapatas a compresión
- 6 Conectores de perforación de aislamiento

AISLAMIENTO

- 8 Terminales para cables subterráneos (hasta 35 kV)
- 12 Kit adaptador y sello de tierra SAST
- 13 Empalmes para cables subterráneos (hasta 35 kV)
- 14 Tubos termocontráctiles en baja y media tensión
- 16 Capuchones termocontráctiles SEC
- 24 Cubierta para líneas aéreas de media tensión
- 25 Cintas eléctricas y usos especiales

TIPS DE USO

- 31 Diagrama de soluciones
- 32 Tabla de aplicaciones

SOLUCIONES EN ILUMINACIÓN

INTERIOR

- 33 Serie BIC
- 35 Serie BID
- 36 Serie BIB
- 37 Serie BIP
- 38 Serie BIS
- 39 Serie BIT

EXTERIOR

- 40 Serie BAP
- 41 Red de distribución Sigtronic



SERIE BAP

SERIE BIP



Soluciones en aislamiento y
conectividad para media
y baja tensión





CAJA ANTIFRAUDE

Descripción

El sistema EDI está enfocado en combatir y prevenir el robo de la energía eléctrica, así como en conectar y administrar de forma eficiente las acometidas eléctricas de baja tensión para entregar la energía en el sector residencial, comercial e industrial (hasta 600 V).

El sistema está diseñado para utilizarse en redes aéreas secundarias aisladas y desnudos (en este caso, únicamente enfocado en mejorar la conectividad y la administración de las acometidas).

Contamos con una amplia gama de soluciones EDI para satisfacer las diferentes necesidades que la CFE tiene a lo largo del país, como:

- Conexiones firmes y seguras a lo largo del tiempo.
- Conexión y desconexión de acometidas.
- Protección del personal de CFE y contratistas contra voltajes de retorno y cortos circuitos (sistema de frente muerto aterrizado) opcional.
- Facilidad en la instalación.
- Alta resistencia en zonas corrosivas y de alta contaminación (tipo costa) opcional.
- Versatilidad en su instalación, ya que puede ser utilizada como paso, remate, conexión directa al transformador, a media línea y para concentración de medidores (depende el modelo).
- Estética y baja contaminación visual, ya que se instala a la misma altura de la red secundaria, integrándose a la red y no como un sistema aislado.
- Sistemas inteligentes de medición remota y envío de datos a través de radiofrecuencia (opcional).

Cuenta con todas las pruebas mecánicas y eléctricas necesarias para garantizar su excelente desempeño en campo pruebas realizadas en el laboratorio de pruebas de equipos y materiales de la Comisión Federal de Electricidad (CFE-LAPEM).

Dependiendo del modelo, cuenta con todos los elementos necesarios para su instalación (conectores SIPC de perforación, vendas de protección, estructural epóxicas, barras derivadoras, etc).





CAJA ANTIFRAUDE

No. de parte	Modelo	Descripción	No. de acometidas
SSABT-0001	EDI-27-3P	EDI 27 DE PASO (3+1)	27
SSABT-0004	EDI-27-3P CC	EDI 27 DE PASO CON CORTO CIRCUITO (3+1)	27
SSABT-0006	EDI-27-3T	EDI 27 DE TRANSFORMADOR (3+1)	27
SSABT-0007	EDI-27-3TCC	EDI 27 DE TRANSFORMADOR CON CORTO CIRCUITO	27
SSABT-0002	EDI-15-3P	EDI 15 DE PASO (3+1)	15
SSABT-0008	EDI-15-3P CC	EDI 15 DE PASO CON CORTO CIRCUITO (3+1)	15
SSABT-00010	EDI-15-3T	EDI 15 DE TRANSFORMADOR (3+1)	15
SSABT-0011	EDI-15-3TCC	EDI 15 DE TRANSFORMADOR CON CORTO CIRCUITO	15
SSABT-0003	EDI-24-2P	EDI 24 DE PASO (2+1)	24
SSABT-0012	EDI-24-2P CC	EDI 24 DE PASO CON CORTO CIRCUITO (2+1)	24
SSABT-0014	EDI-24-2T	EDI 24 DE TRANSFORMADOR (2+1)	24
SSABT-0015	EDI-24-2TCC	EDI 24 DE TRANSFORMADOR CON CORTO CIRCUITO (2+1)	24
SSABT-0022	EDI-24-2PCC LLB	EDI 24 DE PASO CC (2+1) CON CANDADO TIPO PERNO INOXIDABLE DE ALTO DESEMPEÑO	24
SSABT-0023	EDI-24-2TCC LLB	EDI 24 DE TRANSFORMADOR CC (2+1) CON CANDADO TIPO PERNO INOXIDABLE DE ALTO DESEMPEÑO	24
SSABT-0025	EDI-24-2PCC TC	EDI 24 DE PASO CON CORTO CIRCUITO (2+1) TIPO COSTA	24
SSABT-0026	EDI-BMR-24-2	EDI 24 DE TRANSFORMADOR (2+1) BLINDADO CON MEDICIÓN REMOTA	24



Conectores

ZAPATAS A COMPRESIÓN DE COBRE SZ1B

Descripción

Zapatas de cobre electroestañadas de alta calidad que permiten realizar instalaciones confiables y con mayor resistencia a la corrosión. Diseñadas para terminar conductores de cobre o aluminio (con un inhibidor). Se emplean herramientas tradicionales para su instalación.

Tienen un diseño que facilita la inserción del conductor en el barril, el cual tiene medida estándar y cuenta con un barreno (ojillo) en diferentes diámetros que le permiten utilizar tornillería.

Características

- Cobre alta pureza.
- Electroestañado de alta resistencia a la corrosión.
- 1 Ojillo.
- De 8 a 2/0 AWG cuentan con ventana de inspección para la correcta inserción del conductor.
- De 3/0 AWG a 500 KCM son selladas para su instalación en interiores y exteriores.





ZAPATAS A COMPRESIÓN DE COBRE SZ1B

No. de parte	Modelo	Descripción	Barreno (ojillo) in	Calibres (AWG-kCM)
SZ1B8-0001	SZ1B8-1/4	Zapata un barreno, barril estándar	1/4	8 AWG
SZ1B8-0002	SZ1B8-5/16	Zapata un barreno, barril estándar	5/16	8 AWG
SZ1B8-0003	SZ1B8-3/8	Zapata un barreno, barril estándar	3/8	8 AWG
SZ1B6-0004	SZ1B6-1/4	Zapata un barreno, barril estándar	1/4	6 AWG
SZ1B6-0005	SZ1B6-5/16	Zapata un barreno, barril estándar	5/16	6 AWG
SZ1B6-0006	SZ1B6-3/8	Zapata un barreno, barril estándar	3/8	6 AWG
SZ1B4-0007	SZ1B4-1/4	Zapata un barreno, barril estándar	1/4	4 AWG
SZ1B4-0008	SZ1B4-5/16	Zapata un barreno, barril estándar	5/16	4 AWG
SZ1B4-0009	SZ1B4-3/8	Zapata un barreno, barril estándar	3/8	4 AWG
SZ1B2-0010	SZ1B2-1/4	Zapata un barreno, barril estándar	1/4	2 AWG
SZ1B2-0011	SZ1B2-5/16	Zapata un barreno, barril estándar	5/16	2 AWG
SZ1B2-0012	SZ1B2-3/8	Zapata un barreno, barril estándar	3/8	2 AWG
SZ1B2-0013	SZ1B2-1/2	Zapata un barreno, barril estándar	1/2	2 AWG
SZ1B10-0014	SZ1B10-3/8	Zapata un barreno, barril estándar	3/8	1/0 AWG
SZ1B10-0015	SZ1B10-1/2	Zapata un barreno, barril estándar	1/2	1/0 AWG
SZ1B20-0016	SZ1B20-3/8	Zapata un barreno, barril estándar	3/8	2/0 AWG
SZ1B20-0017	SZ1B20-1/2	Zapata un barreno, barril estándar	1/2	2/0 AWG
SZ1B30-0018	SZ1B30-3/8	Zapata un barreno, barril estándar	3/8	3/0 AWG
SZ1B30-0019	SZ1B30-1/2	Zapata un barreno, barril estándar	1/2	3/0 AWG
SZ1B40-0020	SZ1B40-3/8	Zapata un barreno, barril estándar	3/8	4/0 AWG
SZ1B40-0021	SZ1B40-1/2	Zapata un barreno, barril estándar	1/2	4/0 AWG
SZ1B250-0022	SZ1B250-1/2	Zapata un barreno, barril estándar	1/2	250 MCM
SZ1B350-0024	SZ1B350-1/2	Zapata un barreno, barril estándar	1/2	350 MCM
SZ1B500-0023	SZ1B500-1/2	Zapata un barreno, barril estándar	1/2	500 MCM



Conectores

ZAPATAS DOBLE OJILLO A COMPRESIÓN DE COBRE SZ2B

Descripción

Zapatas de cobre electroestañadas de alta calidad que permiten realizar instalaciones confiables y con mayor resistencia a la corrosión, diseñadas para terminar conductores de cobre o aluminio (con su inhibidor). Se emplean herramientas tradicionales para su instalación.

Tienen un diseño que facilita la inserción del conductor en el barril, el cual tiene medida estándar y cuenta con 2 barrenos de conexión, tipo NEMA, y telecomunicaciones (ver modelos) de barril largo.

Características

- Cobre alta pureza.
- Electroestañado de alta resistencia a la corrosión.
- 2 ojillos.



No. de parte	Modelo	Descripción	Barreno (ojillo) in	Calibres (AWG-kCM)	Tipo
SZ2B-2CU-0004	SZ2BTC-2-3/8	Zapata a compresión, 2 AWG, doble ojillo 3/8", barril largo, cobre.	3/8"	2 AWG	
SZ2B-10CU-0005	SZ2BN-10-1/2	Zapata a compresión, 1/0 AWG, doble ojillo 1/2", barril largo, cobre.	1/2"	1/0 AWG	NEMA
SZ2B-10CU-0006	SZ2BTC-10-3/8	Zapata a compresión, 1/0 AWG, doble ojillo 3/8", barril largo, cobre.	3/8"	1/0 AWG	
SZ2B-30CU-0008	SZ2BN-30-1/2	Zapata a compresión, 3/0 AWG, doble ojillo 1/2", barril largo, cobre.	1/2"	3/0 AWG	NEMA
SZ2B-40CU-0009	SZ2BN-40-1/2	Zapata a compresión, 4/0 AWG, doble ojillo 1/2", barril largo, cobre.	1/2"	4/0 AWG	NEMA
SZ2B-500CU-0013	SZ2BN-500-1/2	Zapata a compresión, 500 KCM, doble ojillo 1/2", barril largo, cobre.	1/2"	500 MCM	NEMA

C

Conectores

CONECTADORES DE PERFORACIÓN SIPC

Descripción

Estos conectores están diseñados para realizar derivaciones en líneas aisladas de baja tensión (máx. 1000 V) sin necesidad de cortar o “pelar” el cable, ya que tiene integradas cuchillas de cobre electroestañadas que permiten realizar derivaciones en conductores de cobre y aluminio. Las cuchillas cortan el aislamiento y hacen contacto fiel entre conductores; cuenta con un aislamiento negro resistente a los rayos UV, el cual mantiene el punto de conexión aislado.

Este producto está aprobado por el LAPEM y se conoce también como “conector derivador aislado de perforación simultánea” (tipo mordaza).

Cumple con la especificación CFE 55100-01 de Comisión Federal de Electricidad. Dependiendo el modelo para tipo 1P-1D y 1P-2D.

Características

- Color: Negro
- Aislamiento: 1000 V
- Placas exclusivamente diseñadas y únicas en el mercado para absorber los ciclos térmicos y garantizar un contacto fiel a todo lo largo de su vida útil.
- Herrajes con alta resistencia a la corrosión.



No. de parte	Modelo	Descripción	Rangos de calibre		Aplicaciones
			Principal AWG y Kcmil	Derivado AWG y Kcmil	
SC100-0003	SIPC-0	Conector de perforación para conexión de luminarias (2 cuchillas).	6 a 4/0	14/8	Para realizar conexiones en luminarias a la red secundaria.
SC100-0000	SIPC-01	Conector de perforación para murete (4 cuchillas).	4 a 3/0	8 a 2	Para derivar acometidas principalmente subterráneas tipo murete en baja tensión Tipo 1P-2D.
SC100-0001	SIPC-1	Conector de perforación de alto amperaje (8 cuchillas).	6 a 3/0	6 a 3/0	Derivación de redes aéreas aisladas comerciales o industriales de baja tensión. Alimentación Sistema Antifraude (EDI) Tipo 1P-1D.
SC100-0002	SIPC-2	Conector de perforación de alto amperaje (8 cuchillas).	1/0 a 250	6 a 1/0	Derivación de redes aéreas aisladas comerciales o industriales de baja tensión.
SC100-0004	SIPC-3	Conector de perforación para neutro.	4 a 3/0	8/2	Derivación de neutro en redes aéreas comerciales o industriales de baja tensión (desnudo -aislado).

Nota: Ver ficha técnica del producto para mayor conocimiento de amperajes y pruebas.



Conectores

KITS MULTIDERIVADORES (SIPC-1 + SMC) SKMC

Descripción

El kit consiste en un conector aislado multiderivador modelo SMC que se acopla al SIPC para ofrecer rápidamente múltiples derivadas. Las derivadas se conectan por medio de opresores tipo allen de acero inoxidable.

Los conectores multiderivadores cuentan con un electroestañado de alta conductividad para aumentar la resistencia a la corrosión e intemperie, permitiendo conexiones en conductores de cobre o aluminio.

SIPC: Cumple con la norma CFE-55100-01.

SMC: Cumple con la norma NMX-J-383-ANCE y está aprobado por el LAPEM.

El conector multiderivador (SMC) cuenta con una protección para evitar la entrada de humedad y polvo por la parte superior.

Características

- Color: Negro.
- Aislamiento: 1000 V.
- Fácil instalación.
- Colocación a un lado del poste o a media línea para combatir las conexiones ilícitas.
- Para zonas de alta contaminación o donde se desee mayor protección mecánica se cuenta con una carcasa protectora con gel para ofrecer sello contra la humedad y protección mecánica.



No. de parte	Modelo	Descripción	Conexión del SIPC a la línea principal	Calibres que acepta el multiderivador	Número de derivaciones
SKMC-0001	SKMC-4	Kit multiderivador de 4 salidas para conductor aislado.	6 a 3/0 AWG	12-2 AWG	4 (bajo pedido)
SKMC-0002	SKMC-6	Kit multiderivador de 6 salidas para conductor aislado.	6 a 3/0 AWG	12-2 AWG	6
SKMC-0003	SKMC-8	Kit multiderivador de 8 salidas para conductor aislado.	6 a 3/0 AWG	12-2 AWG	8 (bajo pedido)
SKMC-0004	SKMC-6D	Kit multiderivador de 6 salidas, para conductor desnudo.	4 a 3/0 AWG	12-2 AWG	6

T

Terminales

TERMINAL CONTRÁCTIL EN FRÍO STC

Descripción

La Familia de terminales STC está diseñada para terminar cables de potencia subterráneos hasta 35 kV con aislamiento seco XLP/EPR.

Las terminales contráctiles en frío Familia STC están fabricadas en hule silicón de alto desempeño. El cuerpo de la terminal ya tiene intregado desde fábrica el control de esfuerzos y las campanas para que sea un solo cuerpo, sea más fácil de instalar y se disminuya el error humano.

Están diseñadas para ser instaladas en exteriores (cuerpo con campanas grandes) o interiores (cuerpo con campanas pequeñas). Las terminales interiores, gracias a sus campanas pequeñas, tienen una longitud reducida sin sacrificar su distancia de fuga para ser instaladas en subestaciones compactas donde el espacio sea reducido.

Revise la tabla de selección para seleccionar la terminal correcta en 15, 25 y 35 kV. Las terminales están aprobadas por CFE-LAPEM.

* Si la requiere para cable en aceite (PILC) contacte a su representante Sigtronic de la zona.

Características

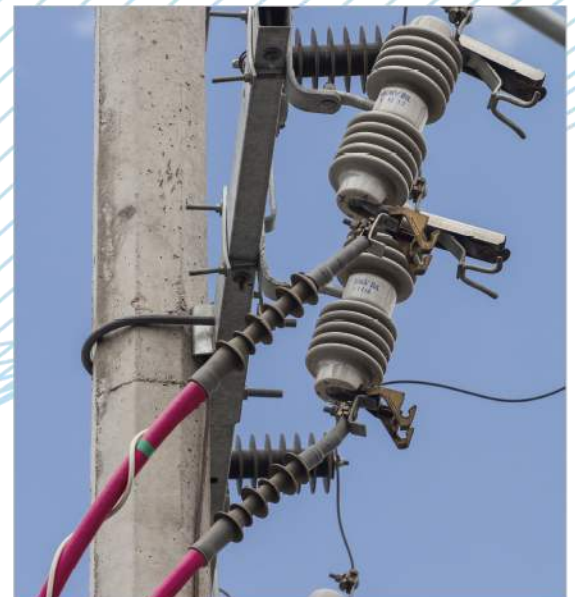
- Color: Gris.
- Presentación: Juego monopolar.
- Tecnología: Contráctil en frío.
- Alta resistencia a la contaminación.
- Material hidrofóbico.
- Excelente desempeño, terminal clase 1.
- Cumple con la NMX-J-199-ANCE/IEEE-STD-48.



Interior



Exterior



T

Terminales

TERMINAL CONTRÁCTIL EN FRÍO STC

No. de parte	Modelo	Diámetro del cuerpo (mm)		Rangos de aplicación al 100% nivel aislamiento (AWG-kcmil)			Aplicación
		antes de contraer(D)	después de contraer(d)	15 kV	25 kV	35 kV	

Terminales para 15 kV

STC-15I-B002	STC-15I-B2	38	16	1/0 a 3/0			Interior
STC-15I-B003	STC-15I-B3	44	20	4/0 a 300			Interior
STC-15I-B004	STC-15I-B4	50	26	350 a 500			Interior
STC-15I-0005	STC-15I-5	60	30	600 a 800			Interior
STC-15E-B002	STC-15E-B2	38	16	1/0 a 3/0			Exterior
STC-15E-B003	STC-15E-B3	44	20	3/0 a 300			Exterior
STC-15E-B004	STC-15E-B4	50	26	300 a 500			Exterior
STC-15E-0005	STC-15E-5	60	30	600 a 800			Exterior

Terminales para 25 kV

				Alta Contaminación 15 kV			
STC-25I-B000	STC-25I-B0	38	18	1/0 a 3/0	2		Interior
STC-25I-B001	STC-25I-B1	44	23	4/0 a 300	1/0 a 3/0		Interior
STC-25I-B002	STC-25I-B2	50	27	350 a 400	3/0 a 300		Interior
STC-25I-B003	STC-25I-B3	55	28	500 a 750	300 a 500		Interior
STC-25I-0004	STC-25I-4	70	37	1000 a 1250	750 a 1000		Interior
STC-25E-B000	STC-25E-B0	38	18	1/0 a 3/0	2		Exterior
STC-25E-B001	STC-25E-B1	44	23	4/0 a 300	1/0 a 3/0		Exterior
STC-25E-B002	STC-25E-B2	50	27	350 a 400	4/0 a 300		Exterior
STC-25E-B003	STC-25E-B3	55	28	500 a 750	300 a 500		Exterior
STC-25E-0004	STC-25E-4	70	37	1000 a 1250	750 a 1000		Exterior

Terminales para 35 kV

				Alta Contaminación 25 kV			
STC-35I-B000	STC-35I-B0	50	25		3/0 a 300	1/0 a 3/0	Interior
STC-35I-B001	STC-35I-B1	55	28		250 a 400	2/0 a 250	Interior
STC-35I-B002	STC-35I-B2	65	30		350 a 500	4/0 a 350	Interior
STC-35I-B003	STC-35I-B3	70	31		500 a 1000	300 a 750	Interior
STC-35E-B000	STC-35E-B0	50	25		3/0 a 300	1/0 a 3/0	Exterior
STC-35E-B001	STC-35E-B1	55	28		250 a 400	2/0 a 250	Exterior
STC-35E-B002	STC-35E-B2	65	30		350 a 500	4/0 a 350	Exterior
STC-35E-B003	STC-35E-B3	70	31		500 a 1000	300 a 750	Exterior

T

Terminales

TERMINAL TERMOCONTRÁCTIL STH

Descripción

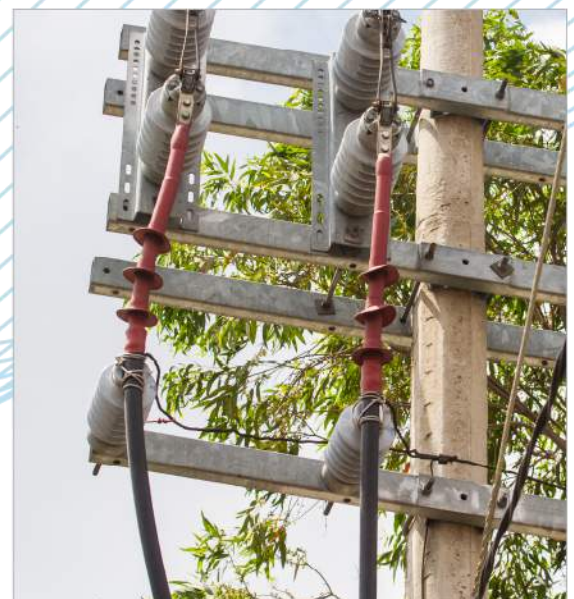
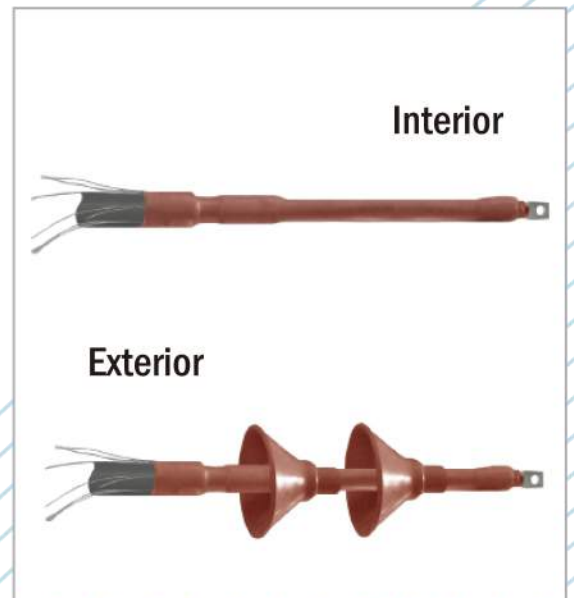
La terminal termocontráctil Familia STH está diseñada para terminar cables de potencia subterráneo en 5, 8, 15, 25 y 35 kV.

Cumple con las normas IEEE-STD-48 y NMX-J-199 para uso exterior e interior. Está fabricada de poliolefina y le permite un excelente desempeño, resistencia a rayos UV y condiciones ambientales severas.

Cada kit Sigtronic STH contiene todos los elementos necesarios para realizar una terminación exterior o interior (dependiendo el modelo) para ser instalada en cables subterráneos con aislamiento seco XLP o EPR (zapata no incluida).

Características

- Color: Rojo.
- Presentación: Juego monopolar.
- Tecnología: Termocontráctil.
- Material: Poliolefina de alto desempeño.
- Buena resistencia al tracking y rayos UV.



T

Terminales

TERMINAL TERMOCONTRÁCTIL STH

No. de parte	Modelo	Diámetro del cuerpo (mm)		Rangos de aplicación al 100% nivel aislamiento (AWG-kcmil)			Aplicación
		antes de contraer(D)	después de contraer(d)	15 kV			
Terminales para 5 y 8 kV							
STH-15I-0001	STH-15I-1	30	12	Cal. 4 en 5 kV			Interior
STH-15E-0001	STH-15E-1	30	12	Cal. 4 en 5 kV			Exterior
Terminales para 15 kV							
STH-15I-0002	STH-15I-2	35	15	2 a 1/0			Interior
STH-15I-0003	STH-15I-3	40	18	2/0 a 250			Interior
STH-15I-0004	STH-15I-4	50	21	300 a 500			Interior
STH-15E-0002	STH-15E-2	35	15	2 a 1/0			Exterior
STH-15E-0003	STH-15E-3	40	18	2/0 a 250			Exterior
STH-15E-0004	STH-15E-4	50	21	300 a 500			Exterior
Terminales para 25 kV							
				Alta Contaminación 15 kV			
STH-25I-0000	STH-25I-0	50	18	3/0 a 250	1/0 a 4/0		Interior
STH-25I-0001	STH-25I-1	50	25	-	4/0 a 250		Interior
STH-25I-0002	STH-25I-2	60	25	350 a 500	250 a 600		Interior
STH-25I-0003	STH-25I-3	70	30	750 a 1000	600 a 1000		Interior
STH-25E-0000	STH-25E-0	50	18	30 a 250	1/0 a 4/0		Exterior
STH-25E-0001	STH-25E-1	50	25	-	4/0 a 250		Exterior
STH-25E-0002	STH-25E-2	60	25	350 a 500	250 a 600		Exterior
STH-25E-0003	STH-25E-3	70	30	750 a 1000	600 a 1000		Exterior
Terminales para 35 kV							
				Alta Contaminación 25 kV			
STH-35I-0001	STH-35I-1	50	25		4/0 a 250	1/0 a 4/0	Interior
STH-35I-0002	STH-35I-2	60	25		250 a 600	2/0 a 300	Interior
STH-35I-0003	STH-35I-3	70	30		600 a 1000	350 a 750	Interior
STH-35E-0001	STH-35E-1	50	25		4/0 a 250	1/0 a 4/0	Exterior
STH-35E-0002	STH-35E-2	60	25		250 a 600	2/0 a 300	Exterior
STH-35E-0003	STH-35E-3	70	30		600 a 1000	350 a 750	Exterior

A

Adaptador
de tierra

KIT ADAPTADOR Y SELLO DE TIERRA SAST

Descripción

Es un accesorio que ofrece un sello hermético a los cuerpos modulares en T o tipo codo, así como un sistema de aterrizamiento adecuado para la pantalla electrostática; fabricado con material de hule silicón con tecnología de contracción en frío. Cumple con la norma NMX-J-199 ANCE, prueba de hermeticidad de acuerdo con la especificación CFE-55000-99.

Características

- Adaptador y sello de tierra bajo la tecnología de contracción en frío; su recuperación se logra al desarrollar un espiral plástico.
- El cuerpo del adaptador está fabricado con hule silicón para durar más de 15 años en funcionamiento.
- Se puede utilizar el adaptador de tierra para crear un sello hermético en cuerpos tubulares tipo T o tipo codo, teniendo un punto de aterrizamiento adecuado para la malla de tierra del conductor.
- Para tensiones de 5 a 35 kV en calibres desde 2 AWG hasta 1000 kCM.

Aplicaciones

- Como sello hermético en cuerpos premoldeados (codos, cuerpos en T).
- Realizar una conexión de puesta a tierra más eficiente y segura.
- Puede ser utilizado en lugares con poco espacio de manipulación.



No. de parte	Modelo (mm)	Descripción	Rangos de aplicación al 100% nivel aislamiento (MCM-kCM)		
			15 kV	25 kV	35 kV
SAST-0001	SAST-40/16	Kit adaptador y sello de tierra	2 a 2/0		
SAST-0002	SAST-53/23	Kit adaptador y sello de tierra	3/0 a 350	1/0 a 250	2 a 3/0
SAST-0003	SAST-70/31	Kit adaptador y sello de tierra	500 a 1000	350 a 750	3/0 a 500

E

Empalmes

EMPALMES DE CONTRACCIÓN EN FRÍO SJC

Descripción

Diseñados para unir y restaurar cable de potencia subterráneo hasta 35 kV con aislamiento extruido, el cual puede ser XLP o EPR.

El cuerpo del empalme es de hule silicón y permite regenerar la pantalla semiconductora interna, el aislamiento y la pantalla semiconductora externa en solo paso. Su instalación es sencilla, ya que utiliza la tecnología de contracción en frío. Cuenta con una malla de cobre tubular que da continuidad a la pantalla de tierra, la cual es sujeta a través de resortes de fuerza constante.

Finalmente, una funda termocontráctil de alta resistencia mecánica con adhesivo tipo Hotmelt crea la protección externa y proporciona sello hermético para evitar completamente la penetración de humedad.



Características

- Color: Negro.
- Presentación: Juego monopolar.
- Tecnología: Contráctil en frío con cubierta exterior termocontráctil.
- Está diseñado para empalmar cable de potencia de 5,8, 15, 25 y 35 kV, ya sea XLP o EPR. (Familia S-JC-PILC para cable tipo PILC)*. Cumple con la NMX-J-158-ANCE. El kit contiene todo lo necesario para regenerar cada capa del cable.

*Contacte a su representante Sigtronic de la zona para mayor información.

No. de parte	Modelo	Diámetro del cuerpo (mm)		Rangos de aplicación al 100% nivel aislamiento (AWG-kCM)		
		antes de contraer(D)	después de contraer(d)	15 kV	25 kV	35 kV
Para 15 kV						
SJC-15-0002	SJC-15-2	40	14.5	1/0 a 250		
SJC-15-0003	SJC-15-3	45	17.7	250 a 400		
SJC-15-0004	SJC-15-4	53	22.7	500 a 1000		
Para 25 kV						
SJC-25-N000	SJC-25-N0	40	18		1/0 a 3/0	
SJC-25-N002	SJC-25-N2	55	25		4/0 a 600	
SJC-25-N003	SJC-25-N3	64	30		500 a 1000	
Para 35 kV						
SJC-35-0001	SJC-35-1	53	22			1/0 a 350
SJC-35-0002	SJC-35-2	65	27.5			300 a 750
SJC-35-0003	SJC-35-3	70	33			500 a 1000

T

Tubos
Termocontráctiles

SERIE W100

Descripción

Tubos termocontráctiles flexibles, fabricados de poliolefina de pared sencilla y sin adhesivo; son libres de halógenos, retardantes a la flama, de baja emisión de humos tóxicos y libres de metales pesados. Ideales para agrupamiento de arneses, identificación, empalmes eléctricos hasta 1000 V uso interno y codificación de cables, alambres, componentes eléctricos y electrónicos, así como protección mecánica en general.

Características

- Tubo termocontráctil de pared delgada sin adhesivo.
- Aislamiento: 1000 V.
- Presentación: Rollos (medidas de acuerdo con el modelo).
- Colores: Negro, blanco y transparente (en cualquier otro color sobre pedido).
- Temperatura de operación: -55 a 125°C.
- Temperatura de contracción: 90°C.
- Familias:
 - W102: proporción de contracción 2:1
 - W103: proporción de contracción 3:1
 - W104: proporción de contracción 4:1
- Reporte de prueba dieléctrica por el LAPEM.



T

Tubos
Termocontráctiles

SERIE W100

TABLAS DE SELECCIÓN W102

Color negro

No. de parte	Modelo (in)	Rango AWG-kCM
SW100-0001	W102 3/64	< 20
SW100-0002	W102 1/16	< 20
SW100-0004	W102 3/32	< 20
SW100-0006	W102 1/8	20 a 18
SW100-0009	W102 3/16	16 a 12
SW100-0011	W102 1/4	12 a 10
SW100-0013	W102 5/16	10 a 8
SW100-0015	W102 3/8	8 a 6
SW100-0018	W102 1/2	6 a 4
SW100-0021	W102 5/8	3 a 1
SW100-0024	W102 3/4	1 a 3/0
SW100-0027	W102 1	3/0 a 250
SW100-0029	W102 1 - 1/4	250 a 400
SW100-0030	W102 1 - 1/2	400 a 600
SW100-0031	W102 1 - 3/4	600 a 1000
SW100-0032	W102 2	750 a 1250
SW100-0066	W102 3	
SW100-0067	W102 4	
SW100-0068	W102 5	



Color blanco

No. de parte	Modelo (in)	Rango AWG-kCM
SW100-B001	W102 3/64	< 20
SW100-B002	W102 1/16	< 20
SW100-B004	W102 3/32	< 20
SW100-B006	W102 1/8	20 a 18
SW100-B009	W102 3/16	16 a 12
SW100-B011	W102 1/4	12 a 10
SW100-B015	W102 3/8	8 a 6
SW100-B018	W102 1/2	6 a 4
SW100-B024	W102 3/4	1 a 3/0
SW100-B027	W102 1	3/0 a 250
SW100-B029	W102 1 - 1/4	250 a 400
SW100-B030	W102 1 - 1/2	400 a 600
SW100-B031	W102 1 - 3/4	600 a 1000
SW100-B032	W102 2	750 a 1250

Color transparente

No. de parte	Modelo (in)	Rango AWG-kCM
SW100-T001	W102 3/64	< 20
SW100-T002	W102 1/16	< 20
SW100-T004	W102 3/32	< 20
SW100-T006	W102 1/8	20 a 18
SW100-T009	W102 3/16	16 a 12
SW100-T011	W102 1/4	12 a 10
SW100-T015	W102 3/8	8 a 6
SW100-T018	W102 1/2	6 a 4
SW100-T024	W102 3/4	1 a 3/0
SW100-T027	W102 1	3/0 a 250
SW100-T029	W102 1 - 1/4	250 a 400
SW100-T030	W102 1 - 1/2	400 a 600
SW100-T031	W102 1 - 3/4	600 a 1000
SW100-T032	W102 2	750 a 1250

NOTA: Para más colores disponibles y tablas de selección W103 y W104, contacte a su representante Sigtronic para más información y condiciones.

T

**Tubos
Termocontráctiles**

KITS W102



Descripción

Kit de tubo termocontráctil W102.

Características

- Varios calibres.
- Tubo termocontráctil pared gruesa sin adhesivo.
- Aislamiento: 1000 V.
- Presentación: Kit color negro y kit varios colores
- Temperatura de operación: -55 a 125°C.
- Temperatura de contracción: 90°C.
- Familias: W102: Proporción de contracción 2:1.
- Reporte de prueba dieléctrica por el LAPEM.

Aplicaciones

- Arneses eléctricos y electrónicos que requieren protección contra la humedad, protección mecánica o aislamiento hasta 1000 V.
- Conexiones de iluminación (empalmes, protección de cable).
- Empalmes de baja tensión y conexiones interiores.
- Agrupación de cables y fibra óptica.
- Aplicaciones industriales o comerciales.

No. de parte	Modelo	Descripción	Color	Largo (cm)	Medidas
SW100-PB01	PB01N	Kit de tubo termocontráctil varios diámetros	Negro	10	1/6", 3/32", 1 1/8", 3 1/16", 1/4 y 3 1/8"
SW100-PB02	PB02N	Kit de tubo termocontráctil varios diámetros	Varios	10	1/4 y 3 1/8"



Características

- Temperatura de operación: -55°C a 105°C.
- Resistencia a la tensión: $\geq 700\text{N}$.
- Elongación antes de ruptura: 400%.
- Radio de contracción: 3:1.
- Rigidez dieléctrica: $>18\text{ kV/mm}$.

**CAPUCHONES
TERMOCONTRÁCTILES
SEC**

Descripción

Los capuchones termocontráctiles son fabricados en poliolefina de pared dual revestida con adhesivo tipo Hotmelt para proveer un aislamiento eléctrico en baja tensión (1000 V), así como un sello hermético contra la humedad.

Aplicaciones

- Aislamiento en puntas o extremos de cable para evitar penetración de humedad durante su almacenaje.
- Util como aislamiento en empalmes de tipo trenzado en baja tensión.

No. de parte	Modelo expandido/contraído (mm)	Rangos de aplicación p/cable (AWG-kCM)			
		600 V	15kV	25kV	35kV
SEC100-X001	SEC 13/4	10 a 4			
SEC100-X008	SEC 15/5	10 a 1/0			
SEC100-X002	SEC 25/8	2 a 250			
SEC100-X003	SEC 35/12	300 a 750	2 a 4/0	2 a 1/0	
SEC100-X004	SEC 55/25	>750	4/0 a 1000	1/0 a 750	2 a 500
SEC100-X005	SEC 75/42		>750	>500	300 a 1000
SEC100-X006	SEC 100/50				>1000
SEC100-X007	SEC 124/60				

Nota: Para tensiones superiores a 1000 V, el capuchón brinda solo sello hermético.



**Tubos
Termocontráctiles**

SERIE W602

Descripción

Tubos termocontráctiles muy flexibles de contracción 2:1, fabricados en poliolefina de pared sencilla sin adhesivo; su presentación en franjas amarillas y verdes permite su fácil identificación en los sistemas de tierra.

Es retardante a la flama y cuenta con una excelente resistencia a fluidos convencionales y solventes.

Características

- Tubo termocontráctil de pared delgada sin adhesivo.
- Aislamiento: 1000 V.
- Presentación: Rollos (medidas de acuerdo con el modelo).
- Temperatura de operación: -55 a 125°C.
- Temperatura de contracción: 90°C.

Aplicaciones

- Marcaje e identificación de sistemas de tierra.
- En terminales y empalmes en baja tensión se puede aplicar como un sistema de alivio de esfuerzos mecánicos.
- Como aislante eléctrico de baja tensión.



No. de parte	Modelo (in)	Descripción	Color	Rango AWG-KCM	Largo (m)
SW600-0001	W602 3/64	Tubo pared delgada sin adhesivo	Amarillo/Verde	20	200
SW600-0002	W602 1/6	Tubo pared delgada sin adhesivo	Amarillo/Verde	20	200
SW600-0004	W602 3/32	Tubo pared delgada sin adhesivo	Amarillo/Verde	20	200
SW600-0006	W602 1/8	Tubo pared delgada sin adhesivo	Amarillo/Verde	20 a 18	100
SW600-0009	W602 3/16	Tubo pared delgada sin adhesivo	Amarillo/Verde	16 a 12	100
SW600-0011	W602 1/4	Tubo pared delgada sin adhesivo	Amarillo/Verde	12 a 10	100
SW600-0015	W602 3/8	Tubo pared delgada sin adhesivo	Amarillo/Verde	8 a 6	100
SW600-0018	W602 1/2	Tubo pared delgada sin adhesivo	Amarillo/Verde	6 a 4	100
SW600-0024	W602 3/4	Tubo pared delgada sin adhesivo	Amarillo/Verde	1 a 3/0	50
SW600-0027	W602 1	Tubo pared delgada sin adhesivo	Amarillo/Verde	3/0 a 250	50
SW600-0029	W602 1-1/4	Tubo pared delgada sin adhesivo	Amarillo/Verde	250 a 400	50
SW600-0030	W602 1-1/2	Tubo pared delgada sin adhesivo	Amarillo/Verde	400 a 600	50
SW600-0031	W602 1-3/4	Tubo pared delgada sin adhesivo	Amarillo/Verde	600 a 1000	50
SW600-0032	W602 2	Tubo pared delgada sin adhesivo	Amarillo/Verde	750 a 1250	50

T

Tubos Termocontráctiles

SERIE T-401



ROHS[✓]

Descripción

Es una serie de tubos de fibra de vidrio, flexibles, retardante a la flama, libre de halógeno y compuesto de resina de silicona, recubierto continuamente de fibra de vidrio trenzada embebida en resina aislante.

Ampliamente utilizado en la protección de arneses eléctricos en la fabricación de electrodomésticos y otros usos en comerciales e industriales, como termopares, etc.

Características

- Tubo trenzado de fibra de vidrio impregnado en resina silicón.
- Libre de halógenos y retardante a la flama.
- Temperatura de operación: -10°C a 200°C.
- Cuenta con certificado UL.

Aplicaciones

- Se puede almacenar a temperatura ambiente.
- No lo exponga directamente a los rayos del Sol.
- Para protección de cables eléctricos a temperaturas elevadas.

No. de Parte	Modelo	Diámetro (mm)	Descripción	Color	Largo (cm)
ST401-XX0001	SGS-XX	1	Tubo de fibra de vidrio cubierto de hule silicón	Negro	200
ST401-XX0002		1.5	Tubo de fibra de vidrio cubierto de hule silicón	Negro	200
ST401-XX0003		2	Tubo de fibra de vidrio cubierto de hule silicón	Negro	200
ST401-XX0004		2.5	Tubo de fibra de vidrio cubierto de hule silicón	Negro	100
ST401-XX0005		3	Tubo de fibra de vidrio cubierto de hule silicón	Negro	100
ST401-XX0006		3.5	Tubo de fibra de vidrio cubierto de hule silicón	Negro	100
ST401-XX0007		4	Tubo de fibra de vidrio cubierto de hule silicón	Negro	100
ST401-XX0008		4.5	Tubo de fibra de vidrio cubierto de hule silicón	Negro	100
ST401-XX0009		5	Tubo de fibra de vidrio cubierto de hule silicón	Negro	100
ST401-XX0010		5.5	Tubo de fibra de vidrio cubierto de hule silicón	Negro	100
ST401-XX0011		6	Tubo de fibra de vidrio cubierto de hule silicón	Negro	100
ST401-XX0012		7	Tubo de fibra de vidrio cubierto de hule silicón	Negro	100
ST401-XX0013		8	Tubo de fibra de vidrio cubierto de hule silicón	Negro	50
ST401-XX0014		9	Tubo de fibra de vidrio cubierto de hule silicón	Negro	50
ST401-XX0015		10	Tubo de fibra de vidrio cubierto de hule silicón	Negro	50
ST401-XX0016		12	Tubo de fibra de vidrio cubierto de hule silicón	Negro	30
ST401-XX0017		13	Tubo de fibra de vidrio cubierto de hule silicón	Negro	30
ST401-XX0018		16	Tubo de fibra de vidrio cubierto de hule silicón	Negro	30
ST401-XX0019		18	Tubo de fibra de vidrio cubierto de hule silicón	Negro	30
ST401-XX0020		20	Tubo de fibra de vidrio cubierto de hule silicón	Negro	25
ST401-XX0021		25	Tubo de fibra de vidrio cubierto de hule silicón	Negro	25
ST401-XX0022		30	Tubo de fibra de vidrio cubierto de hule silicón	Negro	25

*Sustituir XX por:
 12 para 1200 V
 15 para 1500 V
 25 para 2500 V
 40 para 4000 V
 70 para 7000 V

T

Termocontráctiles

SERIE A100, A200, A300

Descripción

Los tubos termocontráctiles de la Serie A están fabricados de poliolefina con pared dual revestida con un adhesivo interno tipo Hotmelt; libres de halógenos y retardantes a la flama.

Ofrecen excelentes propiedades mecánicas y eléctricas. Ayudan en la protección contra fluidos, corrosión y humedad (sello hermético). Útiles para empalmes eléctricos hasta 1000 V; uso interior y exterior.

Características

- Tubo termocontráctil pared dual con adhesivo.
- Aislamiento: 1000 V.
- Presentación: Ver tabla de selección.
- Color: Negro.
- Reporte de prueba dieléctrica por el LAPEM.

Familia: A103 (Pared delgada)

No. de parte	Modelo (in)	Rango AWG-kCM	Presentación (m)
SA100-0013	A103 1/8	22 a 18	200
SA100-0014	A103 3/16	18 a 12	100
SA100-0015	A103 1/4	16 a 10	100
SA100-0016	A103 5/16	14 a 8	100
SA100-0017	A103 3/8	12 a 6	100
SA100-0018	A103 1/2	8 a 4	1.22
SA100-0019	A103 5/8	6 a 1	1.22
SA100-0020	A103 3/4	4 a 3/0	1.22
SA100-0021	A103 1	1 a 250	1.22
SA100-0022	A103 1 - 1/4	2/0 a 400	1.22
SA100-0023	A103 1 - 5/8	4/0 a 750	1.22
SA100-0024	A103 2	400 a 1250	1.22

Familia: A203 (Pared media)

No. de parte	Modelo expandido/contraído (mm)	Rango AWG-kCM	Presentación (m)
SA203-0001	A203 8/2	16 a 10	1.22
SA203-0002	A203 10/3	12 a 6	1.22
SA203-0003	A203 12/4	10 a 4	1.22
SA203-0004	A203 16/5	8 a 1	1.22
SA203-0005	A203 19/6	6 a 3/0	1.22
SA203-0006	A203 28/6	6 a 250	1.22
SA203-0007	A203 33/8	4 a 500	1.22
SA203-0008	A203 40/12	1/0 a 600	1.22
SA203-0009	A203 55/16	4/0 a 750	1.22
SA203-0010	A203 65/19	400 a 1250	1.22
SA203-0011	A203 75/22	600 a 1500	1.22
SA203-0012	A203 85/25	750 a 1750	1.22
SA203-0013	A203 95/25	750 a 2000	1.22
SA203-0014	A203 115/34	1000 a 2500	1.22
SA203-0015	A203 140/42	-	1.22
SA203-0016	A203 160/50	-	1.22
SA203-0017	A203 175/58	-	1.22
SA203-0018	A203 200/65	-	1.22
SA203-0019	A203 230/75	-	1.22



Familia	Descripción	Relación de contracción	Temperatura de operación
Tubo termocontráctil con adhesivo			
A-102	pared delgada	2:1	-55 a 125°C
A-103		3:1	
A-104		4:1	
A-203	pared media	3:1	-55 a 110°C
A-303	pared gruesa	3:1	-55 a 110°C

Familia: A303 (Pared gruesa) *Producto de servicio

No. de parte	Modelo expandido/contraído (mm)	Rango AWG-kCM	Presentación (m)
SA303-0001	A303 9/3	8 a 12	1.22
SA303-0003	A303 12/4	10 a 4	1.22
SA303-0004	A303 19/6	6 a 3/0	1.22
SA303-0005	A303 33/8	4 a 500	1.22
SA303-0006	A303 40/12	1/0 a 600	1.22
SA303-0007	A303 55/16	4/0 a 750	1.22
SA303-0008	A303 75/22	600 a 1500	1.22
SA303-0009	A303 95/25	750 a 2000	1.22
SA303-0010	A303 130/36	>1500	1.22

*Para otras contracciones, 2:1, 4:1, 5:1, contacte a su representante Sigtronic para verificar condiciones y requerimientos.

T

Termocontráctiles

**AISLAMIENTO PARA
BARRAS O BUSES DE
DISTRIBUCIÓN (1 KV-35 KV)**



Descripción

La Familia SBB se compone de tubos termocontráctiles que están diseñados para semiaislar y proteger los buses de distribución de cobre o aluminio, teniendo formas rectangulares, cuadradas y circulares. Es un excelente aislamiento contra descargas parciales; SBBLV hasta 1kV y SBBMV hasta 35 kV.

SBBLV

Están fabricadas en poliolefina que brinda un excelente semiaislamiento hasta 1 kV y permite reducir la distancia entre fases, además de que es retardante a la fama y resistencia a los rayos UV, así como buena resistencia a los solventes y excelente desempeño dieléctrico.

Características

- Temperatura de operación: 105°C.
- Contracción: 2.5:1.
- Elongación: $\geq 450\%$.
- Rigidez dieléctrica: ≥ 19 kV/mm.

Tabla de selección Familia: SBBLV

Aislamiento para reducir distancias en barras de distribución de **baja tensión**, hasta 1kV.
Color: Negro

No. de parte	Modelo expandido/contraído (mm)	Barra rectangular (in)	
		Desde	Hasta
SBBLV-0001	BBLV 30/15	$\frac{1}{2} \times \frac{1}{4}$	$\frac{3}{4} \times \frac{1}{4}$
SBBLV-0004	BBLV 50/25	$\frac{3}{4} \times \frac{1}{4}$	$1 \times \frac{1}{4}$
SBBLV-0006	BBLV 70/35	$1 \times \frac{1}{4}$	$2 \times \frac{1}{4}$
SBBLV-0009	BBLV 100/50	$2 \times \frac{1}{4}$	$3 \times \frac{1}{2}$
SBBLV-0011	BBLV 150/75	$3 \times \frac{1}{2}$	$5 \times \frac{1}{4}$

T

Termocontráctiles

AISLAMIENTO PARA BARRAS O BUSES DE DISTRIBUCIÓN (1 KV-35 KV)



SBBMV

Están fabricadas en poliolefina que brinda un excelente semiaislamiento y reduce la distancia entre fases de las barras o buses de la subestación. Es retardante a la fama y resistencia a los rayos UV, así como buena resistencia a los solventes y excelente desempeño dieléctrico.

Características

- Temperatura de operación: 105°C.
- Contracción: 2.5:1.
- Elongación: ≥ 450 %.
- Rigidez dieléctrica: ≥19 kV/mm.

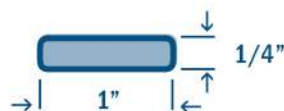
Tabla de selección Familia: SBBMV (Medium Voltaje)

Aislamiento para reducir distancias en barras de distribución de **media tensión**, hasta 35 kV.
Color: Rojo

No. de parte	Modelo expandido/contraído (mm)	Rangos de aplicación en barras rectangulares más comunes (in)					
		15kV		25kV		35kV	
		Desde	Hasta	Desde	Hasta	Desde	Hasta
SBBMV-0011	BBMV 30/15	$\frac{3}{4} \times \frac{1}{4}$	$1 \times \frac{1}{4}$	$\frac{3}{4} \times \frac{1}{4}$	$\frac{3}{4} \times \frac{1}{4}$		
SBBMV-0012	BBMV 40/20	$1 \frac{1}{4} \times \frac{1}{4}$	$2 \times \frac{1}{4}$	$1 \frac{1}{4} \times \frac{1}{4}$	$1 \frac{1}{2} \times \frac{1}{4}$		
SBBMV-0013	BBMV 50/25	$1 \frac{1}{2} \times \frac{3}{4}$	$2 \frac{1}{2} \times \frac{1}{4}$	$1 \frac{1}{2} \times \frac{3}{4}$	$1 \frac{1}{4} \times \frac{1}{4}$		
SBBMV-0015	BBMV 75/37	$2 \frac{1}{4} \times \frac{1}{4}$	$3 \frac{3}{4} \times \frac{1}{4}$	$2 \frac{1}{4} \times \frac{1}{4}$	$2 \frac{1}{2} \times \frac{1}{4}$		
SBBMV-0017	BBMV 100/50	$2 \frac{1}{2} \times \frac{3}{8}$	$4 \times \frac{3}{4}$	$2 \frac{1}{2} \times \frac{3}{8}$	$3 \times \frac{1}{4}$		
SBBMV-0019	BBMV 150/75	$3 \frac{1}{2} \times \frac{1}{2}$	$6 \times \frac{3}{4}$	$3 \frac{1}{2} \times \frac{1}{2}$	$4 \times \frac{1}{4}$	$3 \frac{1}{2} \times \frac{1}{2}$	$3 \frac{3}{4} \times \frac{1}{2}$
SBBMV-0020	BBMV 200/100	$5 \times \frac{1}{4}$	$8 \times \frac{3}{8}$	$5 \times \frac{1}{4}$	$6 \frac{1}{2} \times \frac{1}{4}$	$5 \times \frac{1}{4}$	$5 \frac{1}{2} \times \frac{1}{2}$
SBBMV-0021	BBMV 300/150	$9 \times \frac{1}{4}$	$11 \times \frac{3}{4}$	$9 \times \frac{1}{4}$	$10 \times \frac{1}{4}$	$9 \times \frac{1}{4}$	$8 \frac{1}{2} \times \frac{1}{4}$

Ejemplo SBBMV-30/15 (No. de parte SMMM-0011)

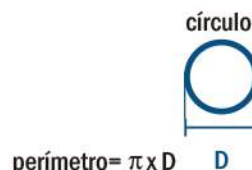
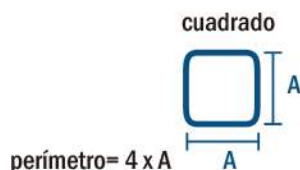
Barra de 1" x 1/4" en 25 kV



Barra de 1" x 1/2 en 15 kV



Nota: para otros perfiles, calcular el perímetro de aplicación (ver ficha técnica):



T

Termocontráctiles

MANGA TERMOCONTRÁCTIL ABIERTA CON CIERRE SOS

Descripción

La Familia SOS está fabricada en poliolefina con pared dual revestida con un adhesivo interno tipo Hotmelt; adicional tiene una "lengüeta" de adhesivo que proporciona un excelente sello entre cables; contiene un cierre metálico y el espesor es de pared gruesa, proporcionando alta resistencia a la abrasión, rayos UV, corrosión y químicos generales.

Son utilizadas principalmente para aislar y sellar derivaciones a media línea sin cortar el cable principal, en cables de baja tensión.

Características

- Temperatura de operación: -25°C a 90°C .
- Temperatura de contracción: 135°C .
- Contracción de 3:1.
- Aislamiento de 1000 V.
- Elongación: 350%.
- Rigidez dieléctrica: 15 kV/mm.



No. de parte	Modelo (mm)	Rango de cable (AWG-kCM)
SOS100-0001	SOS 36/10	2 a 500
SOS100-0002	SOS 50/15	4/0 a 750
SOS100-0003	SOS 60/18	400 a 1000
SOS100-0004	SOS 70/22	600 a 1500
SOS100-0005	SOS 80/25	1000 a 1750
SOS100-0006	SOS 100/30	1250 a 2000
SOS100-0007	SOS 135/38	-
SOS100-0008	SOS 185/55	-
SOS100-0009	SOS 200/60	-
SOS100-0010	SOS 220/65	-

T

Termocontráctiles

BOTAS TERMOCONTRÁCTILES SHB

Descripción

Fabricadas con poliolefina de cadena cruzada de pared gruesa, revestida con adhesivo tipo Hotmelt.

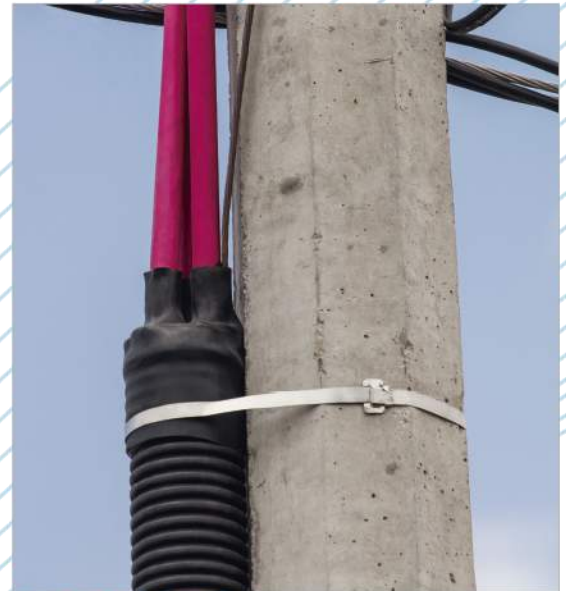
Se utilizan como sello para la transición entre el ducto metálico o plástico y los cables que salen de ella, evitando la penetración tanto de humedad como de objetos extraños y animales. También se utilizan como protección mecánica y ambiental en cables armados de varias fases.

Características

- Temperatura de contracción 120°C.
- Color: Negro.
- Presentación: Pieza.
- Rigidez dieléctrica: 20 kV/mm.
- Enlongación: 400 %.
- Reporte de prueba dieléctrica por el LAPEM.
- 3 salidas.

Aplicaciones

- Se utilizan como sello para la transición aérea a subterránea, entre la tubería y los cables de potencia. Este sello evita la penetración de humedad, agua, así como la penetración de objetos extraños y animales.
- También son utilizadas como protección mecánica en cables armados de varias fases.



No. de parte	Modelo	Descripción	Para ducto de (in)	Medida del cuello de la bota (in)
SB300-0005	SHB3-90/45	Bota termocontráctil 3 salidas	2.5	3.5
SB300-0006	SHB3-110/55	Bota termocontráctil 3 salidas	3.5	4.3
SB300-0007	SHB3-140/68	Bota termocontráctil 3 salidas	4.5	5.5
SB300-0008	SHB3-160/79	Bota termocontráctil 3 salidas	5.5	6.3

E

Extruídos

CUBIERTA PARA LÍNEAS AÉREAS DESNUDAS SOHL

Descripción

La cubierta SOHL es una manga elastomérica para las líneas de distribución eléctrica hasta 25 kV y bajo condiciones especiales de instalación hasta 35 kV. El producto está diseñado para proveer un semiaislamiento eléctrico adecuado en contra de contactos accidentales provocados por fauna o por ramas de los árboles.

La cubierta SOHL es ligera e integra un sistema de cierre que le permite una fácil instalación. Cuenta con una masilla dieléctrica en el cierre para evitar penetración de humedad e incrementa distancia de fuga; está diseñada para resistir arborescencias (tracking), rayos UV, intemperismo y abrasión. Prueba por el LAPEM (Cubierta o Manguera Elastomérica Aislante). Cumple con la norma ASTM 1050-05.

Características

- Tensión (V): 15 kV y 25 kV. Para 35 kV en condiciones especiales de instalación.
- Requiere herramienta para facilitar su aplicación.
- Presentación: Rollo 20 m.
- Cumple con los requerimientos de la norma ASTM-D1050, Tipo II, Clase 3 (25 kV).

Aplicaciones

- Utilizada para semiaislar las líneas aéreas de distribución eléctrica de hasta 25 kV.
- Minimiza costos de mantenimiento por “poda de árboles”.
- Evita interrupciones o cortes de energía por contactos causados por ramas de árboles o animales sobre las líneas de distribución.
- Incrementa la seguridad de los trabajadores de empresas de espectaculares durante la instalación o mantenimiento de los trabajadores de la construcción o usuarios con inmuebles cercanos a las líneas de distribución.



No. de parte	Modelo (mm)	Descripción	*Rango AWG-kCM
SOHL-0002	SOHL 23	Cubierta para líneas aéreas de distribución	hasta 366
SOHL-0003	SOHL 31	Cubierta para líneas aéreas de distribución	306 a 636
SOHL-0004	SOHL 38	Cubierta para líneas aéreas de distribución	795 a 1272

* Rangos de aplicación en cable de aluminio desnudo ACSR.

Herramienta para colocar SOHL

SOHL-0000	SOHL-TOOL	Herramienta para instalación en líneas aéreas de distribución
-----------	-----------	---



EXPERT-TAPE CINTA PROFESIONAL DE PVC

Descripción

La EXPERT-TAPE es una cinta premium elaborada con PVC de alta calidad, adhesivo sensitivo a la presión, así como aditivos retardantes a la flama.

Es una cinta profesional para uso de los expertos, recomendado para la industria en general. Además, esta cinta es capaz de resistir y soportar los efectos destructivos de la abrasión, corrosión, humedad, temperaturas extremas e incluso algunos solventes.

Características

- Certificada UL.
- Dimensiones: 19 mm x 20 m x 0.212 mm.
- Color: Negro.
- Temperatura de operación: -10°C a 90°C.
- Ruptura dieléctrica: 10 kV .
- Espesor: 0.212 mm.
- Elongación: 280%.
- Esfuerzo a la tensión: >40 N/cm.
- Excelente resistencia a UV.
- Excelente adhesión.

Aplicaciones

- Empalmes, conexiones de motores, aislamiento y reparación de los cables eléctricos de hasta 600 V, en exteriores e interiores.
- Para instalación y mantenimiento en tableros de control y distribución.
- Compatible con el aislamiento de cables dieléctricos sólidos.
- Aislamiento, protección de componentes, inhibe la corrosión de conductores eléctricos.
- Cables de calefacción, ventilación y aire acondicionado.
- Aplicaciones eléctricas en condiciones ambientales difíciles.

No. de parte

Modelo

STPVC-0003

Expert-Tape



C

Cintas

S-TAPE CINTA USO GENERAL DE PVC

Descripción

La cinta modelo S-Tape es una cinta con respaldo de PVC para aislar hasta 600 V.

Es una cinta de uso general con un desempeño superior a las de su clase. Cumple con la norma UL; tiene una excelente resistencia a los rayos UV; es una cinta muy confiable y provee una protección mecánica excelente. Su alta resistencia a la ruptura hace que genere un buen sello.

Características

- Respaldo de PVC.
- Dimensiones: 19 mm x 16 m.
- Espesor: 0.18 mm.
- Color: Negro.
- Aislamiento: 600 V.
- Temperatura de operación: 80°C.
- Ruptura dieléctrica: 8 kV.
- Elongación: 200%.
- Retardante a la flama.

Aplicaciones

- Aislamiento primario eléctrico hasta 600 V para cables y conexiones eléctricas residenciales.
- Para generar una capa protectora externa en uniones y cables subterráneos para baja y media tensión.
- Para arneses eléctricos, electrodomésticos y automotrices.
- Para aplicaciones interiores y exteriores (resistente al intemperismo y UV) bajo condiciones no extremas.
- Para aislar conexiones eléctricas domésticas.

No. de parte

Modelo

STPVC-0004

S-Tape 16



C
Cintas

S-RUBBER

Descripción

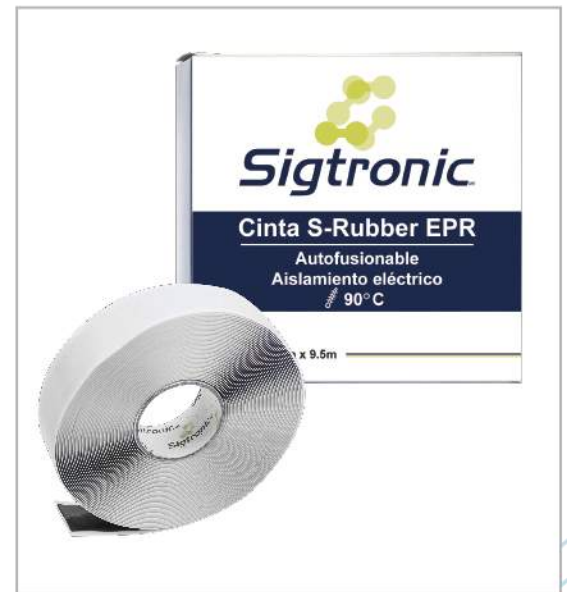
Fabricada en hule etileno-propileno (EPR), material que por sus propiedades forma una masa homogénea una vez aplicada conformable y autofusionable, permitiendo una reconstrucción de aislamiento primario en conductores de baja y media tensión (hasta 69 kV) y forma un excelente sello contra la humedad.

Características

- Respaldo de EPR.
- Dimensiones: 19 mm x 9.5 m.
- Espesor: 0.76 mm.
- Color: Negro.
- Temperatura de operación: 90°C y 130°C emergentes.
- Ruptura dieléctrica: 22.5 kV.
- Elongación: >1000 %.

Aplicaciones

- Aislamiento primario eléctrico desde 1 kV hasta 69 kV.
- Sello hermético que evita la humedad.
- Ideal para empalmes subterráneos y sumergibles.
- Para regenerar el aislamiento en empalmes y terminales de media tensión.
- Aplicaciones industriales.
- Aislamiento en conexión de motores.
- Proteja la cinta S-Rubber con al menos dos vueltas de cinta de PVC Expert-Tape, según la aplicación realizada.



No. de parte

Modelo

STPHL-0001

S-Rubber

C
Cintas

S-MASTIC

Descripción

La cinta modelo S-Mastic es autoadherible tipo masilla, que se conforma perfectamente a irregularidades y con excelentes propiedades de aislamiento eléctrico hasta 1000 V. Como aislamiento primario y al mismo tiempo ofrece una protección contra la penetración de humedad en empalmes y conexiones expuestas a la intemperie.

Características

- Respaldo de Hule Butilo.
- Dimensiones: 38 mm x 1.52 m.
- Espesor: 3.175 mm.
- Color: Negro.
- Temperatura de operación: 80°C.
- Ruptura dieléctrica: 22.5 kV/mm.
- Elongación: >1000%.

Aplicaciones

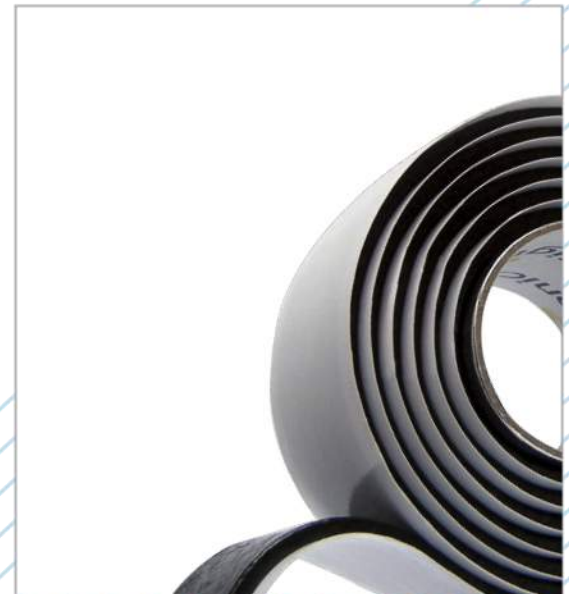
- Aplicaciones industriales húmedas.
- Conexiones en bombas sumergibles.
- Conexiones en albercas y zonas con alta humedad.
- Sello hermético para aplicaciones sumergibles (empalmes < 600 V).
- Para disminuir o minimizar aristas o vértices cortantes.
- Cuando el espacio es muy restringido y se dificulta instalar la cinta de hule (poco radio de aplicación) pero se requiere un sello hermético completo.

No. de parte

Modelo

STPMS-0001

S-Mastic



C

Cintas

S-MR CINTA PARA SELLO Y PROTECCIÓN

Descripción

La cinta S-MR (Mastic-Rubber) es autoadherible con doble respaldo para aplicaciones hasta 1000 V; tiene una construcción que permite tensionarla fuertemente, y gracias a su respaldo de hule no pierde consistencia. Debe ser estirada con una fuerza moderada para que se conforme a la superficie por proteger o aislar.

Características

- Respaldo de EPR en una cara y hule butilo en la otra.
- Dimensiones: 50 mm x 1 m.
- Color: Negro.
- Temperatura de operación: 90°C.
- Ruptura dieléctrica: 19.7 kV/mm.
- Elongación: >1000%.

Aplicaciones

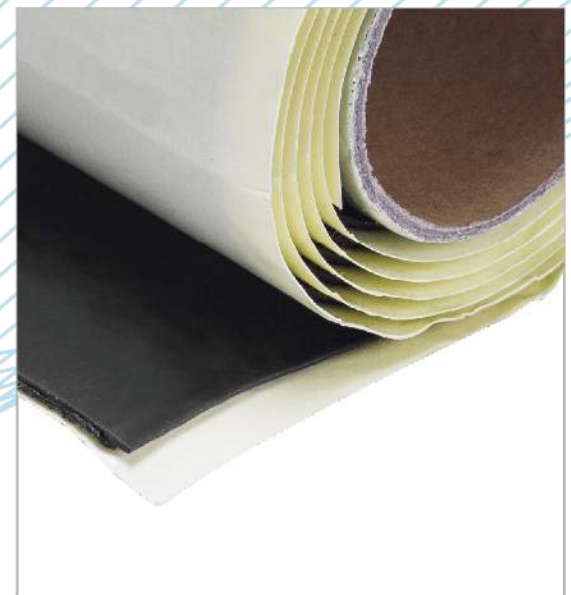
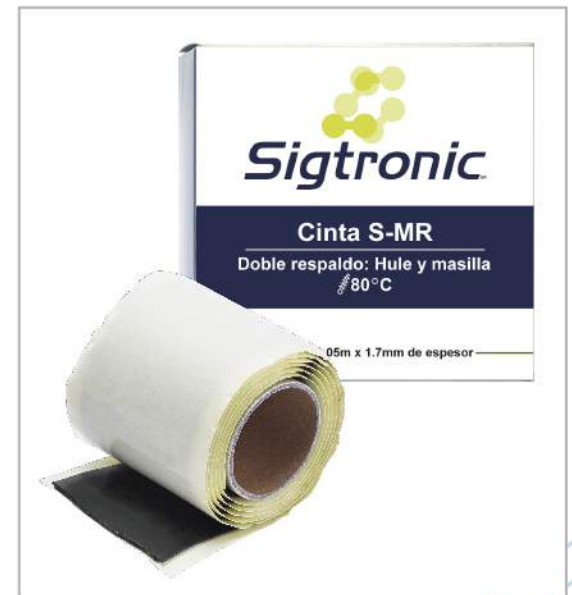
- Aislamiento primario hasta 1 kV y semiaislamiento en barras de distribución hasta 35 kV.
- Para sello hermético en empalmes (utilizado generalmente en conjunto con el tubo A203 o S-OS).
- Aplicaciones en donde se requiera un alto índice de hermeticidad.
- Sellos herméticos en empalmes de baja tensión subterráneos (protección contra la humedad, eléctrica y no mecánica).
- Cuando se tienen aristas o puntas filosas. La cinta S-MR tiene una gran resistencia al corte.
- Para aislamiento y hermeticidad de las boquillas y bornes de transformador.

No. de parte

Modelo

STPMR-0001

S-MR





CINTA ESTRUCTURAL DE FIBRA DE VIDRIO S-ST

Descripción

La cinta estructural modelo S-ST es una cinta de fibra de vidrio impregnada en resina epóxica polimérica que reacciona con el agua. Tiene una longitud de 4.5 m y 10 cm de ancho, está empacada en una bolsa metálica de alta resistencia que la mantiene aislada del medio para evitar su reacción prematura.

Características

- Dimensiones: 4.5 m.
- Color: Negro.
- Contrae y sodifica al contacto con el agua o humedad del medioambiente.

Aplicaciones

- Ideal para el blindaje de bornes del transformador y algunos otras partes de cable que requieran protección para disminuir las conexiones ilícitas.
- Protección mecánica para empalmes subterráneos de media tensión y con armadura.
- Protección mecánica a cables de potencia u otras aplicaciones donde se desee proveer una protección mecánica.
- Como protección de redes aéreas para evitar conexiones ilícitas.

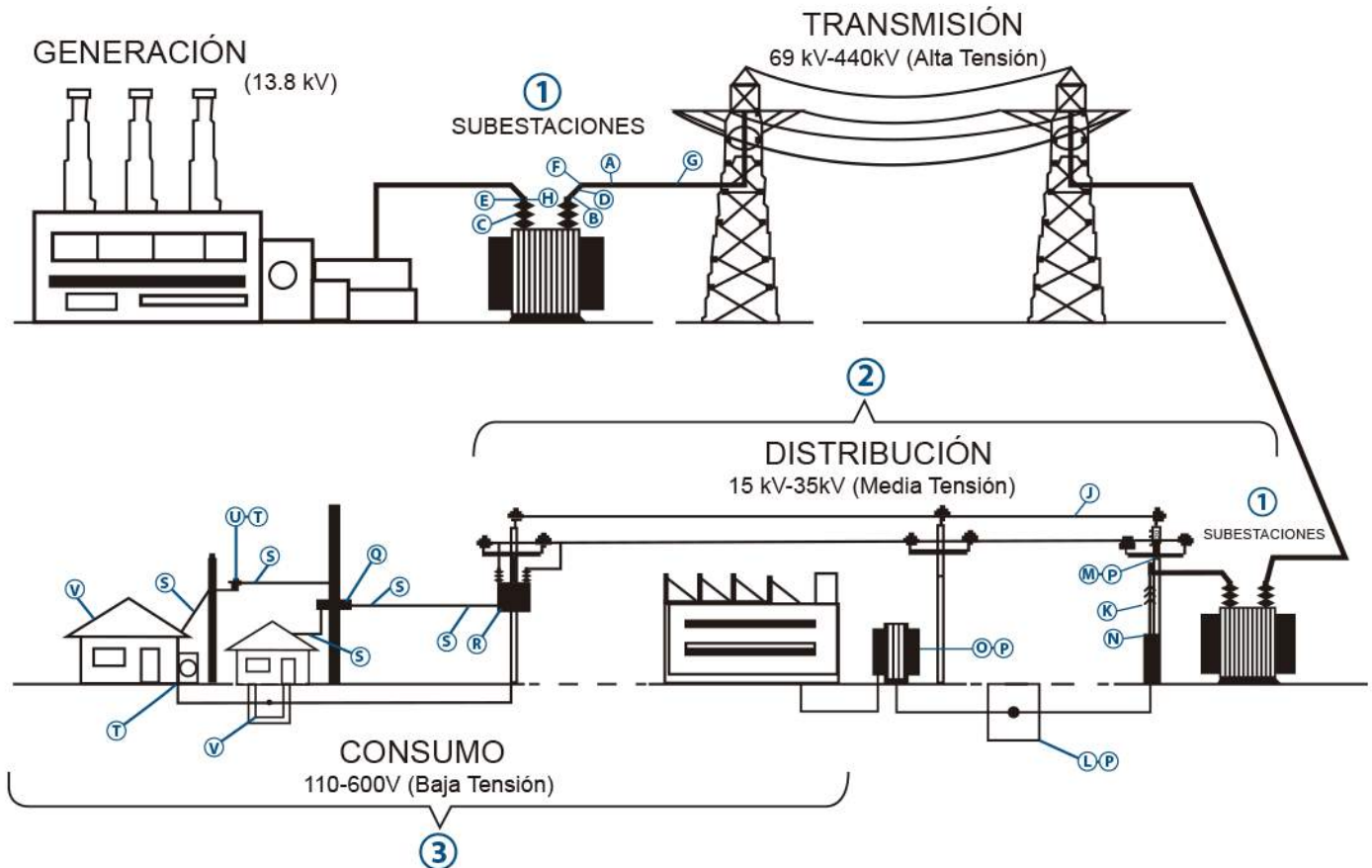
No. de parte

Modelo

SST-0001

S-ST





1 SUBESTACIONES

2 DISTRIBUCIÓN

3 CONSUMO DE ENERGÍA

Protección y aislamiento para evitar arcos eléctricos causados por flora y fauna.

A) Cubierta SOHL: Aislamiento extruido para conductores desnudos.

B) Cinta SHT: Cinta termocontráctil para aislamiento de superficies y conductores irregulares.

C) Protecciones premoldeadas SPM: Protecciones premoldeadas para boquillas y aisladores.

D) Cinta S-Silicon: Cinta de hule silicón autofusionable para aislamiento con excelentes propiedades de UV.

E) Cinta S-Mastic: Cinta masilla para sello y aislamiento de superficies cortantes e irregulares.

F) Cinta S-Rubber: Cinta de EPR autofusionable para aislamiento en media tensión.

G) Manga SBB: Tubos termocontráctiles para aislamiento de "buses" o barras de distribución en baja y media tensión (35 kV).

H) Tubos SW y SA: Familia de tubos termocontráctiles sin adhesivo y con adhesivo, respectivamente, para regeneración de aislamiento y sello en general hasta 1000 V.

J) Cubierta SOHL: Aislamiento para conductores ASCR y ASCC en líneas de distribución hasta 35 kV*.

K) Terminales STC y STH: Terminales de contracción en frío y termocontráctiles respectivamente para realizar transiciones aéreo-subterráneas en media tensión (hasta 35 kV).

L) Empalmes SJC: Empalmes híbridos de contracción en frío para regeneración (unión) de cables subterráneos hasta 35 kV.

M) Zapatas SZB: Terminales a compresión de Cu de 1 y 2 ojillos para conexiones eléctricas profesionales.

N) Botas SHB: Sellos y protecciones mecánicas en las salidas de los cables de las tuberías para evitar la entrada de humedad, animales y contaminantes.

O) Adaptadores y sello de tierra SAST: Adaptadores para codos y cuerpos en T para aterrizar las pantallas y generar un sello hermético.

P) Familia de Cintas: S-Rubber (EPR autofusionable), S-Tape (PVC de uso general), Expert-Tape (PVC de uso profesional), S-MR (Masilla-hule aislamiento y sello hermético), S-Mastic (Masilla para sello y aislamiento de áreas punzo cortantes), S-Silicon (Cinta de hule silicón autofusionable), S-ST (Cinta de fibra de vidrio estructural para protección (blindaje) de bornes y cable).

Q) Sistema de Distribución Antifraude EDI: Protección y realización de conexiones profesionales para acometidas eléctricas para evitar el robo de energía por conexiones ilícitas.

R) Protección SPT3: Kit para protección mecánica estructural de bornes del transformador y cable para evitar conexiones ilícitas.

S) S-ST: Cinta de fibra de vidrio estructural para la protección mecánica de cables y puntos vulnerables para evitar conexiones ilícitas.

T) Conectores SIPC: Familia de conectores de perforación de aislamiento (SIPC) para derivar y conectar cables sin necesidad de retirar el aislamiento en las redes aéreas de BT y en los registros-murete para la conexión de acometidas residenciales y comerciales.

U) Kit SKMC: Sistema de conexión de perforación de aislamiento para derivaciones múltiples para acometidas eléctricas. Evita realizar "escuadras" y "bigotes" en el poste.

V) S-Tape y Expert Tape: Cinta de PVC para uso general y profesional, respectivamente, para aislamiento de cables de BT.

Tabla de Aplicaciones

Productos para cable de baja tensión

Usos Típicos	Producto	Aplicación		
		con calor	en frío	con herramienta
Identificación Agrupamiento de arneses Empalmes (uso interno) Protección mecánica general Aislamiento	W102, W103, W104 S-Tape	X		
Protección contra fluidos Protección contra corrosión Protección contra humedad (sello hermético) Empalmes (uso exterior)	A100, A200, A300 SOS S-Rubber S-Mastic S-MR	X X		
Unión de cables Protección contra humedad	SOS S-Mastic S-MR	X	X	
Protección contra humedad	SEC	X		
Conexión	SIPC SKMC SCOS SZ1B			X X X X
Conexión Protección contra robo de energía	EDI SOS SST	X		X
			X	

Productos para cable de media tensión

Usos Típicos	Producto	Aplicación		
		con calor	en frío	con herramienta
Protección mecánica Sello contra humedad	A100, A200, A300 SOS SHB SEC	X X X X		
Aislamiento Sello contra humedad	S-Rubber SST	X X	X X	
Unión de conductores Empalmes de media tensión (hasta 35 kV)	SCOS SJC S-Rubber			X X X
Terminales de media tensión (hasta 35 kV)	STH STC SZ1B	X	X	X
Adaptador de codo Sello para instalación de tierra	SAST		X	

Productos para líneas aéreas

Usos Típicos	Producto	Aplicación		
		con calor	en frío	con herramienta
Semi-aislamiento en 5, 15, 25 y 35 kV	SOHL			X

Productos para barras de distribución

Usos Típicos	Producto	Aplicación		
		con calor	en frío	con herramienta
Aislamiento para reducir distancias en barra de distribución	SBBMV SBBLV SHT	X X X		

Iluminación en POWER LEDS para uso interior y exterior



 **BASFORM**^{MR}
Change We Need



SERIE BIC



Descripción

Los paneles de Led Serie BIC son un excelente sustituto para los luminarios, ya sea montaje en plafón o suspendidos. Su gran diseño ultradelgado permite jugar con su instalación para lograr grandes diseños de iluminación.

La Serie BIC está integrada por paneles cuadrados, rectangulares y circulares. Están diseñados para en uso de interiores, como oficinas, escuelas, hospitales, tiendas departamentales, de autoservicio y centros comerciales.



Ventajas

- Diseño ultradelgado, gran impacto visual.
- Los materiales utilizados para su fabricación proveen un mayor soporte, resistencia mecánica y, a la vez, una excelente disipación de calor.
- Fuente individual de alimentación resistente a variación de voltaje.
- Encendido instantáneo.
- Contribuye a la reducción de emisión de CO² a la atmósfera.
- No contiene materiales tóxicos.
- No produce rayos infrarrojos (evita la generación de calor), ni ultravioleta (UV).
- Probado satisfactoriamente ante el LAPDF (NMX-J507/2 ANCE-2010, NMX-J-29572-ANCE-2010, VMX-J-198-ANCE-2005).
- ANCE: NOM-003-SCFI-2000.
- Luz cálida y luz fría.

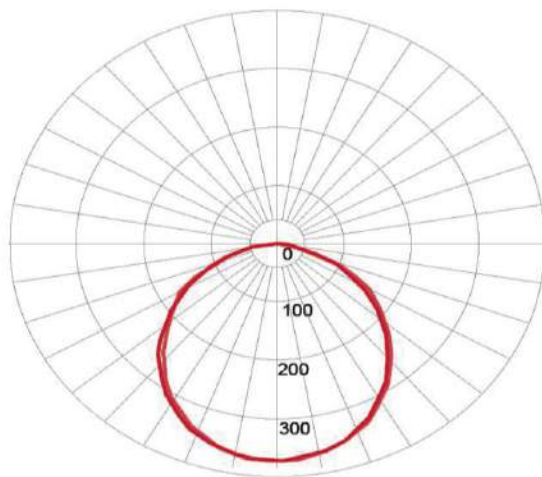


No. de parte	Modelo	Temperatura de operación (°C)	Vida útil (Hrs)	Dimensiones (mm)	Ángulo del haz de luz	Potencia W	Flujo luminoso (lumen)	Tensión de operación VCA
BS-BIC1-022-F3	BIC1-022F3	Desde -40 hasta 40	50,000	300 x 300	120 °	22	1,500	86 a 265
BS-BIC1-022-C3	BIC1-022C3	Desde -40 hasta 40	50,000	300 x 300		22	1,500	
BS-BIC1-045-F3	BIC1-045F3	Desde -40 hasta 40	50,000	600 x 600		45	3,800	
BS-BIC1-045-C3	BIC1-045C3	Desde -40 hasta 40	50,000	600 x 600		45	3,800	
BS-BIC2-032-F3	BIC2-032F3	Desde -40 hasta 40	50,000	300 x 600		32	2,000	
BS-BIC2-032-C3	BIC2-032C3	Desde -40 hasta 40	50,000	300 x 600		32	2,000	

SERIE BIC

No. de parte	Modelo	Temperatura de operación (°C)	Vida útil (Hrs)	Dimensiones (mm)	Ángulo del haz de luz	Potencia W	Flujo luminoso (lumen)	Tensión de operación VCA
BS-BIC2-045-F3	BIC2-045F3	Desde -40 hasta 40	50,000	300 x 1200	120 °	45	3,000	100 a 240
BS-BIC-045-C3	BIC2-045C3	Desde -40 hasta 40	50,000	300 x 1200		45	3,000	
BS-BIC2-060-F3	BIC2-060F3	Desde -40 hasta 40	50,000	600 x 1200		60	5,000	86 a 265
BS-BIC2-060-C3	BIC2-060C3	Desde -40 hasta 40	50,000	600 x 1200		60	5,000	
BS-BICC-006-F3	BICC-006F3	Desde -40 hasta 40	50,000	Ø 90		6	230	85 a 240
BS-BICC-006-C3	BICC-006C3	Desde -40 hasta 40	50,000	Ø 90		6	230	
BS-BICC-008-F3	BICC-008F3	Desde -40 hasta 40	50,000	Ø 115		8	380	
BS-BICC-008-C3	BICC-008C3	Desde -40 hasta 40	50,000	Ø 115		8	380	
BS-BICC-015-F3	BICC-015F3	Desde -40 hasta 40	50,000	Ø 178		15	880	
BS-BICC-015-C3	BICC-015C3	Desde -40 hasta 40	50,000	Ø 178		15	880	
BS-BICC-018-F3	BICC-018F3	Desde -40 hasta 40	50,000	Ø 226	18	1,130		
BS-BICC-018-C3	BICC-018C3	Desde -40 hasta 40	50,000	Ø 226	18	1,130		

Curva fotométrica



SERIE BID

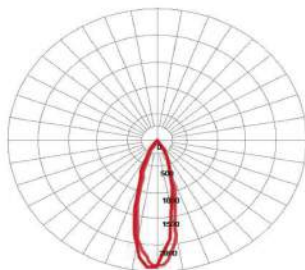


GU 5.3



GU 10

Curva fotométrica



Descripción

La Serie BID es un excelente sustituto para las lámparas tipo dicróicas y halógenas convencionales. Están diseñadas para uso interiores, como centros comerciales, escuelas, tiendas departamentales y casas habitación.

Ventajas

- Se adapta a las instalaciones existentes (bases de conexión GU5.3 y GU10).
- Los materiales utilizados para su fabricación proveen mayor soporte, resistencia mecánica y a la vez una excelente disipación de calor.
- No contiene materiales tóxicos (como mercurio, plomo, cromo y cadmio).
- Encendido instantáneo.
- Libre de mantenimiento.
- Probado satisfactoriamente ante el LAPDF.
- ANCE: NOM-003-SCFI-2000.
- Tensión de operación de 100 a 240 V. *

No. de parte	Modelo	Temperatura de operación (°C)	Vida útil (Hrs)	Ángulo del haz de luz	Potencia W	Flujo luminoso (lumen)	Tensión de operación VCA*	Temperatura de color (CCT)	BASE
BD-BID1-04-C5	BID1-04C5	Desde -40 hasta 40	50,000	45 °	4	300	100 a 240	2700-3200	MR16 GU 5.3
BD-BID1-04-F5	BID1-04F5	Desde -40 hasta 40	50,000			340		5000-5500	
BD-BID5-04-C2	BID5-04C2	Desde -40 hasta 40	50,000			300		2700-3200	
BD-BID5-04-F2	BID5-04F2	Desde -40 hasta 40	50,000			340		5000-5500	
BD-BID3-06-C5	BID3-06C5	Desde -40 hasta 40	50,000		6	360		2700-3200	
BD-BID3-06-F5	BID3-06F5	Desde -40 hasta 40	50,000			390		5000-5500	
BD-BID6-06-C5	BID6-06C5	Desde -40 hasta 40	50,000			360		2700-3200	
BD-BID6-06-F5	BID6-06F5	Desde -40 hasta 40	50,000			390		5000-5500	
BD-BID2-04-C5	BID2-04C5	Desde -40 hasta 40	50,000	45 °	4	300	100 a 240	2700-3200	GU 10
BD-BID2-04-F5	BID2-04F5	Desde -40 hasta 40	50,000			340		5000-5500	
BD-BID7-04-C2	BID7-04C2	Desde -40 hasta 40	50,000			300		2700-3200	
BD-BID7-04-F2	BID7-04F2	Desde -40 hasta 40	50,000			340		5000-5500	
BD-BID4-06-C5	BID4-06C5	Desde -40 hasta 40	50,000		6	360		2700-3200	
BD-BID4-06-F5	BID4-06F5	Desde -40 hasta 40	50,000			390		5000-5500	
BD-BID8-06-C5	BID8-06C5	Desde -40 hasta 40	50,000			360		2700-3200	
BD-BID8-08-F5	BID8-08F5	Desde -40 hasta 40	50,000			390		5000-5500	

* Para V.C.D. solicite las condiciones y mínimos de compra.

SERIE BIB



CE RoHS

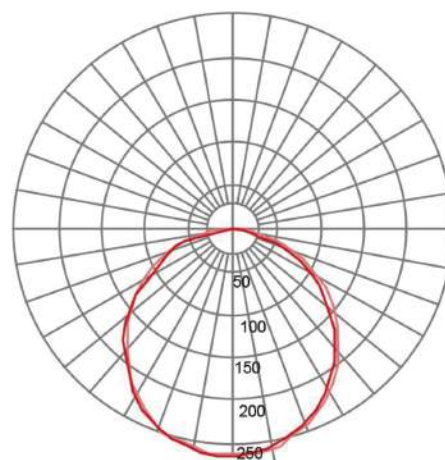
Descripción

Los bulbos Led de la Serie BIB son excelentes sustitutos para los bulbos incandescentes y fluorescentes compactas convencionales; están diseñados para su uso en interiores, como casas, oficinas, restaurantes y hoteles. Gran diseño y disipador de calor estético.

Ventajas

- Disminución de consumo de energía hasta en un 87%.
- Driver integrado al cuerpo.
- Libre de mantenimiento.
- Ángulo de haz de luz 120°.
- No produce rayos infrarrojos y UV (evita la generación de calor).
- Contribuye a la reducción de emisión de CO².
- Cuerpo de aluminio para mejor disipación del calor.
- ANCE: NOM-003-SCFI-2000.
- Luz cálida y fría.
- Material resistente de policarbonato. NO SE ROMPE.

Curva fotométrica



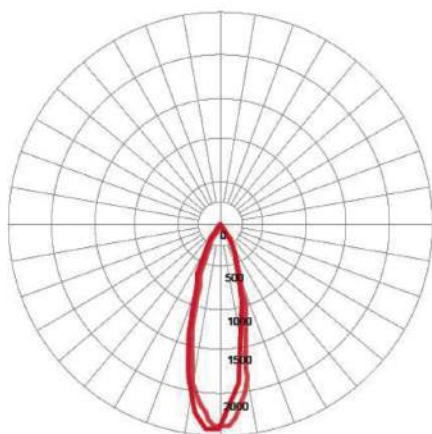
No. de parte	Modelo	Temperatura de operación (°C)	Vida útil (Hrs)	Dimensiones (A)		Potencia (W)	Flujo luminoso (Lumen)	Tensión de operación (V)	Temperatura de color (CCT)	
				Diámetro	Altura					
BCB-BIB-05F5	BIB1-005F5	Desde -40 hasta 40	50,000	60 mm	113 mm	5	450	100-240	4100-3500K	Frío
BCB-BIB-05C5	BIB1-005C5	Desde -40 hasta 40	50,000	60 mm	113 mm	5	350		3100-3500K	Cálido
BCB-BIB-07F5	BIB1-007F5	Desde -40 hasta 40	50,000	60 mm	113 mm	7	500		4100-4500K	Frío
BCB-BIB-07C5	BIB1-007C5	Desde -40 hasta 40	50,000	60 mm	113 mm	7	490		3100-3500K	Cálido
BCB-BIB-09F5	BIB1-009F5	Desde -40 hasta 40	50,000	60 mm	113 mm	9	750		4100-4500K	Frío
BCB-BIB-09C5	BIB1-009C5	Desde -40 hasta 40	50,000	60 mm	113 mm	9	650		3100-3500K	Cálido

SERIE BIP



NOM ANCE CE RoHS

Curva fotométrica



Descripción

La Serie BIP es un excelente sustituto para lámparas de tipo PAR, dicroicas y halógenas tipo downlight convencionales; están diseñadas para uso en interiores, como centros comerciales, escuelas, tiendas departamentales y casa habitación. Contamos con acabado en aluminio natural y blanco brillante. Para uso preferente en plafones.

Ventajas

- Se adapta a diferentes configuraciones de soporte.
- Libre de mantenimiento.
- Alto índice de protección (IP 65).
- Se tiene disponible en CD (para conexión a paneles solares). *
- No produce rayos infrarrojos y UV.
- Encendido instantáneo.
- Largo tiempo de vida: 50,000 horas, manteniendo arriba del 75% de la intensidad luminosa original.
- Led de alta potencia con un lente óptico (no produce sombra).
- Probado satisfactoriamente ante el LAPDF.
- ANCE: NOM-003-SCFI-2000.
- Carcasa color blanco.

No. de parte	Modelo	Temperatura de operación (°C)	Vida útil (Hrs)	Dimensiones (A)		Potencia (W)	Flujo luminoso (Lumen)	Tensión de operación (V)	Temperatura de color (CCT)
				Diámetro	Altura				
BMP-BIP-03F3	BIP-003F3	Desde -40 hasta 40	50,000	84 mm	75 mm	3	245	100 A 240	5000-5500K
BMP-BIP-03C3	BIP-003C3	Desde -40 hasta 40	50,000	84 mm	75 mm	3	203		3800-4100K
BMP-BIP-07F3	BIP-007F3	Desde -40 hasta 40	50,000	104 mm	75 mm	7	503		5000-5500K
BMP-BIP-07C3	BIP-007C3	Desde -40 hasta 40	50,000	104 mm	75 mm	7	421		3800-4100K
BMP-BIP-09F3	BIP-009F3	Desde -40 hasta 40	50,000	125 mm	75 mm	9	765		5000-5500K
BMP-BIP-09C3	BIP-009C3	Desde -40 hasta 40	50,000	125 mm	75 mm	9	650		3800-4100K
BMP-BIP-12F3	BIP-012F3	Desde -40 hasta 40	50,000	125 mm	75 mm	12	985		5000-5500K
BMP-BIP-12C3	BIP-012C3	Desde -40 hasta 40	50,000	125 mm	75 mm	12	837		3800-4100K
BMP-BIP-15C3	BIP-015C3	Desde -40 hasta 40	50,000	150 mm	120 mm	15	1275		5000-5500K
BMP-BIP-15F3	BIP-015F3	Desde -40 hasta 40	50,000	150 mm	120 mm	15	1083		3800-4100K
BMP-BIP-17C3	BIP-017C3	Desde -40 hasta 40	50,000	160 mm	120 mm	17	1530		5000-5500K
BMP-BIP-17F3	BIP-017F3	Desde -40 hasta 40	50,000	160 mm	120 mm	17	1300		3800-4100K

* Contacte a su representante de ventas para solicitar las condiciones y mínimos de compra.

SERIE BIS

Descripción

Las lámparas Led de la Serie BIS son un excelente sustituto de las lámparas halógenas tipo spotlight convencional. Están diseñadas para uso interior, como galerías, teatros, museos y tiendas departamentales o de autoservicios.

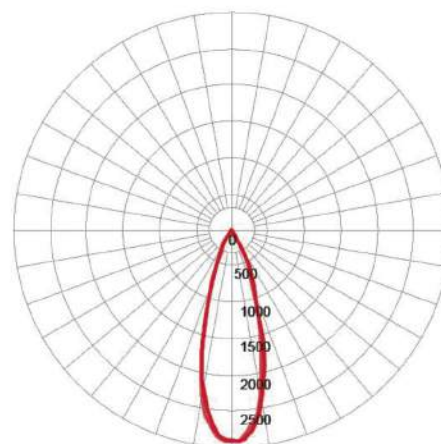


CE RoHS

Ventajas

- Soportes de alta resistencia mecánica para fijarse en pared o techo, madera y plafón.
- Diseño que provee una excelente disipación de calor.
- Lentes ópticos que permiten una excelente distribución de luz, evitando el deslumbramiento y creando un ambiente agradable.
- No produce rayos infrarrojos ni ultravioleta UV.
- Encendido instantáneo.
- Vida útil (50,000 hrs).

Curva fotométrica



No. de parte	Modelo	Temperatura de operación (°C)	Vida útil (Hrs)	Potencia (W)	Flujo luminoso (Lumen)	Tensión de operación (V)	Temperatura de color (CCT)
BS-BIS1-003F1	BIS1-003F1	Desde -40 hasta 40	50,000	3	240	84 A 264	5000-5500K
BS-BIS1-003C1	BIS1-003C1	Desde -40 hasta 40	50,000	3	240		3800-4100K
BS-BIS1-006F1	BIS1-006F1	Desde -40 hasta 40	50,000	6	600		5000-5500K
BS-BIS1-006C1	BIS1-006C1	Desde -40 hasta 40	50,000	6	600		3800-4100K
BS-BIS1-009F1	BIS1-009F1	Desde -40 hasta 40	50,000	9	720		5000-5500K
BS-BIS1-009C1	BIS1-009C1	Desde -40 hasta 40	50,000	9	720		3800-4100K

SERIE BIT

Descripción

Los tubos de Led Serie BIT son un excelente sustituto para las lámparas fluorescentes en tubo convencionales tipo T5 y T8; están diseñados para su uso en interiores, como oficinas, escuelas, hospitales, tiendas departamentales, de autoservicios, centros comerciales, fábricas, bodegas, estacionamientos techados entre otros.

Ventajas

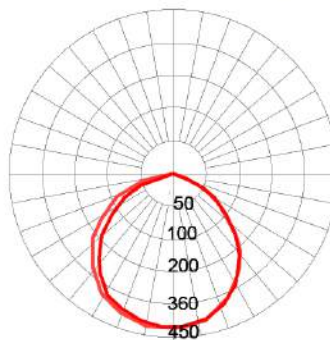
- Driver integrado.
- Encendido instantáneo.
- Se adaptan a las bases de las instalaciones existentes, tamaño estándar.
- Excelente disipación de calor.
- Contribuye a la reducción de emisiones de CO² a la atmósfera.
- Fáciles de instalar, cubierta de policarbonato.
- No irradia infrarrojos ni UV.



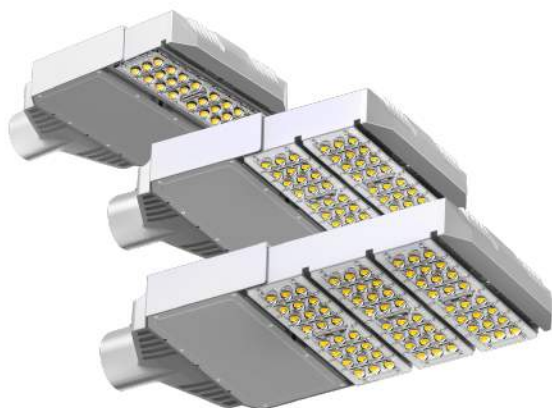
CE RoHS

No. de parte	Modelo	Temperatura de operación (°C)	Vida útil (Hrs)	Potencia (W)	Flujo luminoso (Lumen)	Tensión de operación (V)	Temperatura de color (CCT)	Tipo
BS-BIT8-009F3	BIT8-009F3	Desde -40 hasta 40	50,000	8	1,000	84 A 264	5000-5500K	T8: G13
BS-BIT8-009C3	BIT8-009C3	Desde -40 hasta 40	50,000	8	1,000		3800-4100K	
BS-BIT8-018F3	BIT8-018F3	Desde -40 hasta 40	50,000	9	2,100		5000-5500K	
BS-BIT8-018C3	BIT8-018C3	Desde -40 hasta 40	50,000	9	2,100		3800-4100K	
BS-BIT5-010F2	BIT5-010F2	Desde -40 hasta 40	50,000	10	830	84 A 264	5000-5500K	Regleta 3 Pines
BS-BIT5-010C2	BIT5-010C2	Desde -40 hasta 40	50,000	10	830		3800-4100K	
BS-BIT5-017F2	BIT5-017F2	Desde -40 hasta 40	50,000	17	1,500		5000-5500K	
BS-BIT5-017C2	BIT5-017C2	Desde -40 hasta 40	50,000	17	1,500		3800-4100K	

Curva fotométrica



SERIE BAP



Descripción

Nuestros luminarios Led de la Serie BAP-Street light están diseñados para uso en alumbrado público como avenidas, calles o estacionamientos. Es el sustituto idóneo para las lámparas de alta descarga, haluros metálicos, vapor de sodio de baja y alta presión, fluorescentes mixtas.

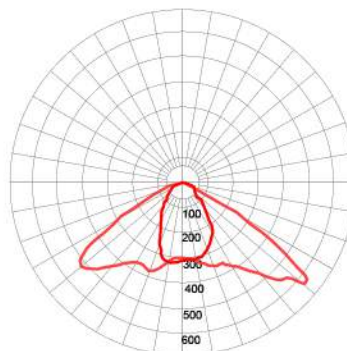


Ventajas

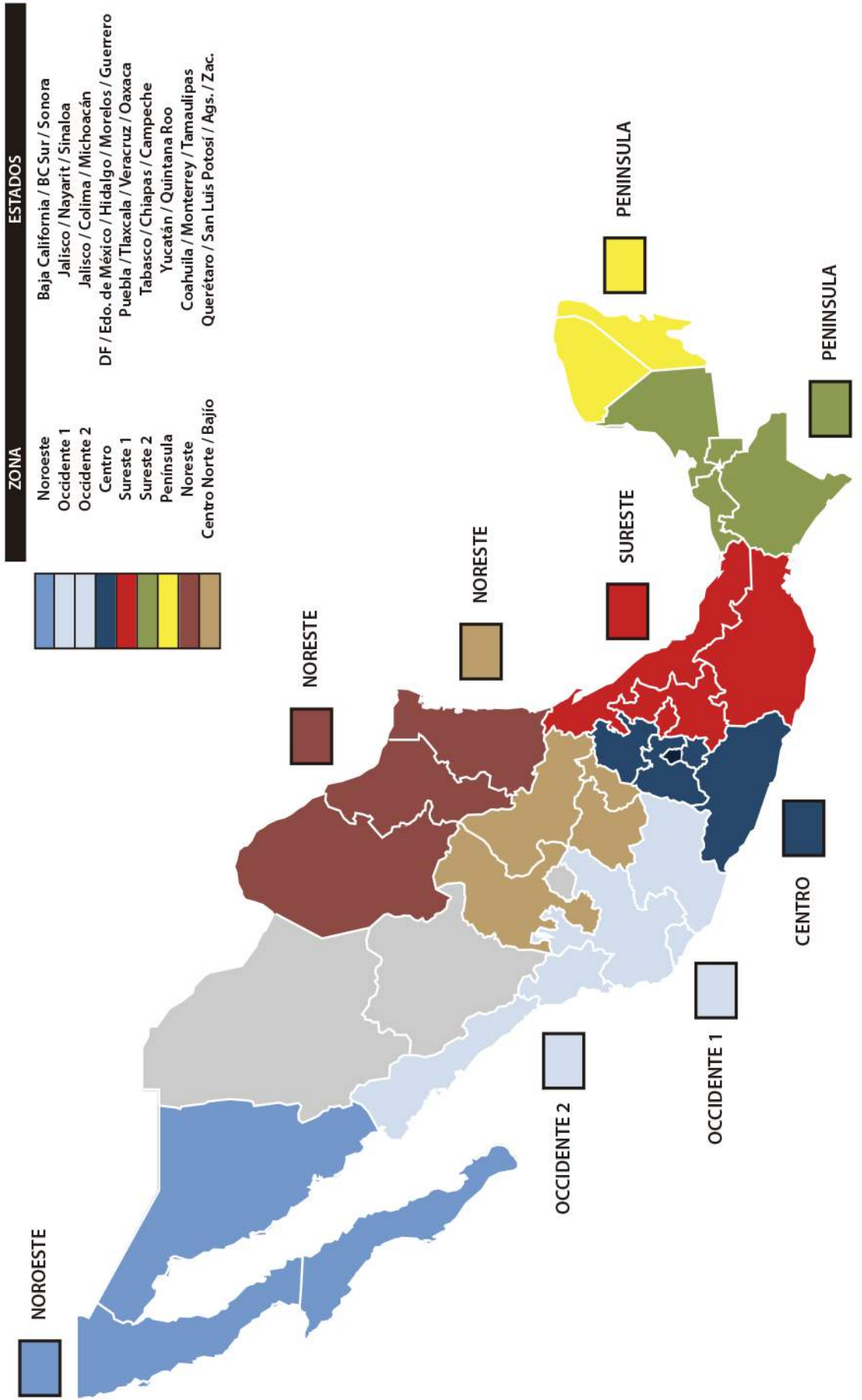
- Se adapta a diferentes configuraciones de soporte.
- Libre de mantenimiento.
- Alto índice de protección (IP 65).
- Se tiene disponible en CD (Para conexión a paneles solares).
- No produce rayos infrarrojos y UV.
- Encendido instantáneo.
- Diseño delgado.

No. de parte	Modelo	Temperatura de operación (°C)	Vida útil (Hrs)	Potencia (W)	Flujo luminoso (Lumen)	Tensión de operación (VCA)	Temperatura de color (CCT)
BS-BAP2-050F3	BAP2-050F3	-35°C to + 55°C	50,000	50	4,500	85-277	5000-5500K
BS-BAPD2-050F3	BAPD2-050F3	-35°C to + 55°C	50,000	50	4,500	12-24 VCD	5000-5500K
BS-BAP2-050F3	BAP2-050F3	-35°C to + 55°C	50,000	80	7,700	85-277	5000-5500K
BS-BAPD2-080F3	BAPD2-080F3	-35°C to + 55°C	50,000	80	7,700	12-24 VCD	5000-5500K
BS-BAP2-100F3	BAP2-100F3	-35°C to + 55°C	50,000	100	9,500	85-277	5000-5500K
BS-BAPD2-150F3	BAPD2-150F3	-35°C to + 55°C	50,000	150	14 000	85-277	5000-5500K

Curva fotométrica



Red de Distribución / Ejecutivos de Ventas por Región



Sigma Solutions Commerce Group S.A. de C.V.
Empresa 100% mexicana fundada en 2007

Pedro Romero de Terreros No. 832, Col. Del Valle Norte, Del. Benito Juárez, C.P. 03103, México, D.F.
Tels. (55) 5212 1685 / 5211 8221 / 6273 0022
www.sigtronic.com.mx www.basform.com.mx

Síguenos



**Basform
Sigtronic**



**@Basform
@Sigtronic**

